

2020-3학기

비교과 프로그램

안내 가이드 북



광주여자대학교

목차

01 학생통합관리 온라인 시스템 이용방법

02 MAUM교육원 (1p~6p)

03 교수학습지원센터 (7p~29p)

04 교양기초교육원 (30p~50p)

05 국제교육원 (51p~56p)

06 도서관 (57p~70p)

07 사회봉사센터 (71p~74p)

08 산학협력단 (75p~78p)

09 대학일자리센터/취창업지원센터 (79p~108p)

10 학생상담센터 (109p~125p)

학생통합관리 온라인 시스템 이용방법



<http://portal.kwu.ac.kr> 접속

학생통합관리

온라인시스템 ONLINE SYSTEM

LOGIN

아이디

학번

비밀번호

암호(인트라넷과 동일)



LOGIN

학생통합관리 온라인 시스템 이용방법

광주여자대학교-온라인 시스템 portal.kwu.ac.kr

학생통합관리 온라인시스템 ONLINE SYSTEM

취업진로 비교과 핵심역량 학생상담 Academic Advisor 게시판

나의정보

201[]03
[]학년
[]계학생

My 전공역량

2018년도
2019년도

응용 실무 나눔 창의

My 핵심역량

2018년도
2019년도

전문

나의 포트폴리오 My Portfolio

My역량조회 희망분야 설정 및 조회 워크넷 심리검사 진로상담 신청안내 학생상담예약하기 심리검사 예약

학생들의 꿈을 지원하는 대학일자리센터 Catch The Dream

상담멘토링 학생상담센터 Consulting

비교과 프로그램 일정

2020년 9월

일	월	화	수	목	금	토
30일	31일	1일	2일	3일	4일	5일
		[혁신] 교과-비교과 연계 : 산학협력 우수기관 벤지디 +3 개			[혁신] 창업특강(2차) 크리 [혁신] 창업특강(2차) 토-이	조회된 결과가 없습니다.
6일	7일	8일	9일	10일	11일	12일
[혁신]KWU 교양 토포기 갈사노트 쓰기 ~ 2020-09 +2 개	[혁신] 마이커리어마스터 [혁신] 포트폴리오 09:00 ~ : +7 개	신일성대상 상담지원 포포 인문학 특강 ~ 2020-09-1			여름방학 ~ 2020-09-18까 KWU MAUM교육 지도자 KWU MAUM교육 지도자	지도교수 추천
13일	14일	15일	16일	17일	18일	19일
2020년 광주 그린카 온라 다들다들 ~ 2020-09-25까 +4 개	취업스터디 ~ 2020-09-28		[혁신] 1대 1 글쓰기 결산 [혁신] 대학 연계 계절학습	연니들의 JOB담 연합 취		조회된 결과가 없습니다.
20일	21일	22일	23일	24일	25일	26일
마음정길 명상 ~ 2020-09						

부서 추천 활동 학년별 Best

✓ 캘린더를 보고 클릭!!

학생통합관리 온라인 시스템 이용방법

프로그램 정보

프로그램 정보

수강신청

↑ 클릭!!

프로그램명: 캠프(진로, 취창업, 해외취업)

개설교과명: 언니들의 JOB담 연합 취업캠프

프로그램 내용

- 줌(ZOOM) 시스템 활용한 실시간 온라인 캠프
- 현직자 온라인 릴레이 특강

2020.10.06.(화)

- 성공적인 커리어 개발을 위한 진로 탄력성
- 좋은 회사 고르는 방법
- 진로 탐색

2020.10.07.(수)

- 나만의 강점 찾기
- 경력개발 및 관리
- 현직자 직무 특강

프로그램 정보 확인

강사명		강의실명	온라인	대상학년	3~4학년
신청/정원	10 / 30	마일리지 점수	42	신청구분	온라인
수업형태	이론	조사구분	만족도	주관부서	취창업지원센터
전문 역량	0	창의 역량	20	나눔 역량	22
신청 시작일시	2020-09-18	09:00	신청 종료일시	2020-10-05	18:00
수업 시작일시	2020-10-06	18:00	수업 종료일시	2020-10-08	21:00

닫기

학생통합관리 온라인 시스템 이용방법

광주여자대학교-온라인 시스템

portal.kwu.ac.kr

학생통합관리 온라인시스템 ONLINE SYSTEM

취업진로 **비교과** 핵심역량 학생상담

- 포트폴리오관리
- 비교과프로그램**
 - 프로그램 신청 및 일정
- 장학금지급관리
 - 추천프로그램조회
 - 비교과 프로그램 조회(전체)
 - 프로그램 수강 목록 조회
 - 비교과 일정 캘린더

나의정보 My 전공역량

201[]03

재학생

2018년도

2019년도

나의 포트폴리오 My Portfolio

My역량조회 희망분야 설정 및 조회

학생통합관리 온라인 시스템 이용방법

광주여자대학교-온라인 시스템 portal.kwu.ac.kr

학생통합관리 ONLINE SYSTEM

취업진로 **비교과** 핵심역량 학생상담 Academic Advisor 게시판

MENU MY MENU

비교과

- 포트폴리오관리
- 비교과프로그램**
 - 프로그램 신청 및 일정
 - 추천프로그램조회
 - 비교과 프로그램 조회(전체)
 - 프로그램 수강 목록 조회
 - 비교과 일정 캘린더
- 장학금지급관리
- 장학금신청

·년도 2020 ·학기

·프로그램 코드/명

학생 기본 정보

학 번	2003	성 명		생
자력전화	000-000-0000	휴 대 폰	010-5187	E-
전 공	대체역학과			학
주 소	광주광역시			

프로그램 기본 정보

프로그램명	진로설계 집단상담 프로그램	강사명	
개설교과명	진로설계 집단상담 프로그램	신청/정원	
프로그램 내용		전문 역량	
		나눔 역량	

프로그램 목록 (총 52건)

순번	상태	수강상태	개설 교과 명	강사 명	강의실 명	대상 학년	수업 형태	조사 구분	신청 / 정원	대일리지 점수	전문역량	형의역량	나눔역량	주관부서	신청 시작일시	신청 종료일시	수업
10	미신청		학석연계 연구자형 프로그램			1~4학년	만족도	0 / 0	0	80	110	20	산학협력단				2020-04
11	모집 예정		마음으로 만나는 예비부모교육	권경화		1~4학년	실습	소강문/만족	0 / 70	28	0	0	28	MAJUM교육원	2020-10-19 09:00	2020-10-23 18:00	2020-10
12	모집 예정		자존감 UP	조송희		1~4학년	실습	소강문/만족	0 / 70	28	0	0	28	MAJUM교육원	2020-10-19 09:00	2020-10-23 18:00	2020-10
13	미신청		진로설계 집단상담 프로그램			3~4학년	만족도	12 / 12	168	0	168	0	학생상담센터	2020-09-21 09:00	2020-09-25 18:00	2020-10	
14	미신청		심리정서건강 집단상담 프로그램			1~4학년	만족도	12 / 12	252	0	252	0					2020-10
15	미신청		마음챙김 명상	윤미연		1~4학년	실습	소강문/만족	70 / 70	28	0	0	28				2020-10
16	미신청		아동 손글씨대회			1~4학년	만족도	40 / 40	14	0	14	0					2020-09
17	미신청		엔니들의 JOB을 연한 취업캠프		온라인	3~4학년	이론	만족도	11 / 30	42	0	20	22				2020-10
18	미신청		(혁신) 대학 연계 체험학습			1~4학년			9 / 15	42	21	21	0	교양기초교육원	2020-09-17 09:00	2020-09-17 18:00	2020-09
19	미신청		취업스터디			1~4학년	이론	만족도	0 / 90	140	50	60	30	취창업지원센터	2020-09-15 09:00	2020-09-23 00:00	2020-10
20	미신청		(혁신) 직무특강 - 항공서비스학과	김혜숙	E-class	1~4학년	만족도	41 / 200	0	0	0	0	0	취창업지원센터	2020-09-14 23:59	2020-09-20 00:00	2020-10
21	미신청		Dream Up! 온라인 진로캠프			1~4학년	만족도	40 / 40	42	0	20	22	취창업지원센터	2020-09-14 09:00	2020-10-16 17:00	2020-10	
22	미신청		다독다독			1~4학년	만족도	25 / 40	196	0	0	196	도서관	2020-09-14 09:00	2020-09-25 23:59	2020-10	
23	미신청		2020년 광주 그린카 온라인 채용박람회			1~4학년	실습	24 / 50	56	28	14	14	취창업지원센터	2020-09-14 09:00	2020-09-25 18:00	2020-09	

이렇게 프로그램 목록에서도
확인 할 수 있어요!!

학생통합관리 온라인 시스템 이용방법

광주여자대학교-온라인 시스템(x) portal.kwu.ac.kr

학생통합관리 온라인시스템 ONLINE SYSTEM

취업진로 **비교과** 핵심역량 학생상담

MENU MY MENU H 비교과

비교과

- 포트폴리오관리
- 비교과프로그램**
 - 프로그램 신청 및 일정
 - 추천프로그램조회
 - 비교과 프로그램 조회(전체)
 - 프로그램 수강 목록 조회
 - 비교과 일정 캘린더**
- 장학금지급관리

· 주관부서 전체

이전 다음 오늘 프로그램신청

일	월	화
30일	31일	[혁신] 교과-비교과 산학협력 우수기관 +3 개
6일	7일	[혁신]KWU 교양 돌보기 ' 감사노트 쓰기 ~ 2020-09- +2 개 (혁신) 마이커리어마 (혁신) 포토드림 09: +7 개
13일	14일	2020년 광주 그린카 온라 다독다독 ~ 2020-09-25까 +4 개 취업스터디 ~ 2020-
20일	21일	마음챙김 명상 ~ 2020-09- 심리정서건강 집단상담 프 +3 개

2020-3학기 비교과 프로그램 운영 현황

부서명	프로그램 이름	참여대상	운영기간	페이지
MAUM교육원	(혁신)KWU MAUM교육 지도자 양성과정	2~4학년	3학기 10~11월	1p
MAUM교육원	마음으로 만나는 예비부모교육	1~4학년	3학기 10~11월	2p
MAUM교육원	마음챙김 명상	1~4학년	3학기 10월	3p
MAUM교육원	여풍당당(양성평등)	1~4학년	3학기 9~10월	4p
MAUM교육원	자존감 UP	1~4학년	3학기 10~11월	5p
MAUM교육원	감사노트쓰기	3~4학년	3학기 9~11월	6p
교수학습지원센터	글쓰기 아카데미	1~4학년	3학기 9~12월	7p
교수학습지원센터	글사랑방 이심전심 글쓰기	1~4학년	3학기 9~10월	8p
교수학습지원센터	기초 학습법 클리닉	학습소수자	3학기 10~11월	9p
교수학습지원센터	다시 듣고 싶은 수업 에세이 공모전	1~4학년	3학기 9~11월	10p
교수학습지원센터	도전 A+ 프로그램	1~4학년	3학기 11~12월	11p
교수학습지원센터	문이과융합프로그램-알기 쉬운 생물 이야기	1~4학년	3학기 11월	12p
교수학습지원센터	문이과융합프로그램-엑셀을 활용한 통계	1~4학년	3학기 11월	13p
교수학습지원센터	시간표에 없는 외국어	1~4학년	3학기 11월	14p
교수학습지원센터	실사구시 학습법 워크숍	1~4학년	3학기 9~11월	15p
교수학습지원센터	영어능력 프로그램	1~4학년	3학기 11월	16p
교수학습지원센터	FunFun한 글쓰기 특강	1~4학년	3학기 10~11월	17p
교수학습지원센터	KWU 학습 컨설팅	학습소수자	3학기 10~11월	18p
교수학습지원센터	(혁신) 예비교사 학습공동체	교직 교과목 수강생	3학기 10~12월	19p
교수학습지원센터	(혁신) 글로컬 크리에이터 아카데미	3학년	3학기 10~11월	20p
교수학습지원센터	(혁신) 대학연계 글쓰기 공모전	1~4학년	3학기 8~11월	21p
교수학습지원센터	(혁신) 신입생 코넬노트 공모전	신입생	3학기 8~12월	22p
교수학습지원센터	(혁신) 잉글리쉬 캠퍼링	1~4학년	3학기 12월	23p
교수학습지원센터	(혁신) KWU 리빙랩 프로젝트	2학년	3학기 10~12월	24p
교수학습지원센터	(혁신) 지역사회연계 프로그램	4학년	3학기 10~12월	25p

2020-3학기 비교과 프로그램 운영 현황

부서명	프로그램 이름	참여대상	운영기간	페이지
교수학습지원센터	(혁신) 프렌즈 티칭	학습소수자	3학기 9~12월	26p
교수학습지원센터	(혁신) 학습성찰일지 공모전	2~4학년	3학기 8~12월	27p
교수학습지원센터	(혁신) The 이름학습	3~4학년	3학기 10~12월	28p
교수학습지원센터	(혁신) The 키움학습	1학년	3학기 10~12월	29p
교양기초교육원	1:1 글쓰기 침삭지도	1~4학년	3학기 중 예정 (추후공지)	30p
교양기초교육원	2021학년도 교양교과목 제안 공모전	1~4학년	3학기 중 예정 (추후공지)	31p
교양기초교육원	과학의 향기	논리와 IoT 교과목 수강생	3학기 10월	32p
교양기초교육원	교양 교과목 스터디 그룹 교양탄탄	1~4학년	3학기 중 예정 (추후공지)	33p
교양기초교육원	교양 서포터즈	1~4학년	3학기 중 예정 (추후공지)	34p
교양기초교육원	글쓰기 튜터 양성 재교육 과정	1~4학년	3학기 중 예정 (추후공지)	35p
교양기초교육원	대학 연계 체험학습 -디지털리터러시로 공부하기	1~4학년	3학기 중 예정 (추후공지)	36p
교양기초교육원	대학 연계 체험학습-메이크업	1~4학년	3학기 중 예정 (추후공지)	37p
교양기초교육원	봉사활동 수기 공모전	마음나눔봉사 교과목 수강생	3학기 중 예정 (추후공지)	38p
교양기초교육원	비판적사고 레포트 공모전	비판적사고 교과목 수강생	3학기 중 예정 (추후공지)	39p
교양기초교육원	논리와 IoT코딩포트폴리오 공모전	논리와 IoT 교과목 수강생	3학기 중 예정 (추후공지)	40p
교양기초교육원	지역주민과 함께하는 인문학 특강	1~4학년	3학기 중 예정 (추후공지)	41p
교양기초교육원	찾아가는 인문학 여행 특강	1~4학년	3학기 중 예정 (추후공지)	42p
교양기초교육원	한국어! 그것이 알고 싶다	유학생	3학기 중 예정 (추후공지)	43p
교양기초교육원	(혁신)교과-비교과 연계 프로그램 (소개)			44p
교양기초교육원	KWU 교양탄탄 시리즈 - '창의력 탄탄' II	1~4학년	3학기 중 예정 (추후공지)	45p

※ 상기 프로그램은 학사운영 상황에 따라 일정이 달라질 수 있음

2020-3학기 비교과 프로그램 운영 현황

부서명	프로그램 이름	참여대상	운영기간	페이지
교양기초교육원	KWU 미디어 공모전 - '내 눈에 비친 광주여대' Ⅱ	1~4학년	3학기 중 예정 (추후공지)	46p
교양기초교육원	KWU 학생주도 특강 - '너에게 들려주고 싶은 이야기' Ⅱ	1~4학년	3학기 중 예정 (추후공지)	47p
교양기초교육원	KWU 편지 나눔 프로젝트 - 'Dear. 나의 소울 메이트' Ⅱ	1~4학년	3학기 중 예정 (추후공지)	48p
교양기초교육원	KWU 교양탄탄 시리즈 - '나눔 탄탄' Ⅱ	1~4학년	3학기 중 예정 (추후공지)	49p
교양기초교육원	KWU 교양 돋보기 『나의 교양이야기(feat.재학생)』	2~4학년	3학기 10~11월	50p
국제교육원	글로벌 프렌즈 프로그램	1~4학년	3학기 9~12월	51p
국제교육원	멘토링 튜터링 프로그램	1~4학년	3학기 9~12월	52p
국제교육원	한국어 역량강화 프로그램	1~4학년	3학기 10~11월	53p
국제교육원	(혁신)글로벌 역량강화 문화탐방	1~4학년	3학기 9~12월	54p
국제교육원	(혁신)글로벌 프렌드십 페스티벌	1~4학년	3학기 10~12월	55p
국제교육원	(혁신) 외국어 경진대회	1~4학년	3학기 9~11월	56p
도서관	다독다독	1~3학년	3학기 9~11월	57p
도서관	다독자(대출왕) 이벤트	1~4학년	3학기 11~12월	58p
도서관	테마도서 전시회	1~4학년	3학기 9월	59p
도서관	도서관 테마 공모전	1~4학년	3학기 11월	60p
도서관	독서삼일	1~4학년	3학기 10월	61p
도서관	시네마 데이	1~4학년	3학기 9월	62p
도서관	신(편)입생 도서관 이용 교육	1~4학년	3학기 9월	63p
도서관	어등 손글씨 대회	1~4학년	3학기 10~11월	64p
도서관	인권영화 상영회	1~4학년	3학기 11월	65p
도서관	인문학 특강	1~4학년	3학기 10월	66p

2020-3학기 비교과 프로그램 운영 현황

부서명	프로그램 이름	참여대상	운영기간	페이지
도서관	인문학 북 콘서트	1~4학년	3학기 10월	67p
도서관	전자정보 박람회	1~4학년	3학기 9월	68p
도서관	(혁신) 문화탐방	1~4학년	3학기 10월	69p
도서관	예술백신 콘서트	1~4학년	3학기 10월	70p
사회봉사센터	사회적배려자 사회봉사 -봉사는 "언택트" 우리는 "컨택트"	1~4학년	3학기 9~12월	71p
사회봉사센터	지역사회 연계 연합활동 -찾아가는 마음나눔 사회봉사	1~4학년	3학기 9~12월	72p
사회봉사센터	영광 다문화가족 초청 사회적 배려자 마음나눔 사회봉사	1~4학년	3학기 9~12월	73p
사회봉사센터	(혁신)지역연계 마음나눔 사회봉사	1~4학년	3학기 10~12월	74p
산학협력단	학석연계 연구지원 프로그램	1~4학년	1~3학기 3~12월	75p
산학협력단	(혁신) 산학협력 전문인력 양성 프로그램	1~4학년	3학기 10~11월	76p
산학협력단	(혁신) 지역연계 협력 다각화 프로그램	1~4학년	1~3학기 6~12월	77p
산학협력단	(혁신) 지역특화 산업 분야 융합 산관학 연계사업 개선	1~4학년	1~3학기 6~12월	78p
취창업지원센터	동계 취업연계 중점대학	1~4학년	3학기 11~2월	79p
취창업지원센터	멘토링 프로그램	1~4학년	3학기 9~10월	80p
취창업지원센터	인지도 제고 프로그램	1~4학년	3학기 9~12월	81p
취창업지원센터	일자리 서포터즈	1~4학년	3학기 9~12월	82p
취창업지원센터	직업심리검사	1~4학년	3학기 9~11월	83p
취창업지원센터	진로캠프	1~4학년	3학기 9월	84p
취창업지원센터	진로특강	1~2학년	3학기 9~10월	85p
취창업지원센터	창업 경진대회 지원	1~4학년	3학기 10~11월	86p
취창업지원센터	창업·발명 아이템 경진대회	1~4학년	3학기 9~11월	87p
취창업지원센터	창업동아리	1~2학년	3학기 9~10월	88p

2020-3학기 비교과 프로그램 운영 현황

부서명	프로그램 이름	참여대상	운영기간	페이지
취창업지원센터	창업캠프	1~2학년	3학기 9~10월	89p
취창업지원센터	창업특강	1~4학년	3학기 9월	90p
취창업지원센터	청년고용 정책 설명회 및 간담회	1~4학년	3학기 9~12월	91p
취창업지원센터	취업 박람회 참여	1~4학년	3학기 9~11월	92p
취창업지원센터	취업 스킬 강화 프로그램	1~4학년	3학기 9~11월	93p
취창업지원센터	취업스터디	1~2학년	3학기 9~10월	94p
취창업지원센터	취업캠프	1~2학년	3학기 9~10월	95p
취창업지원센터	취업특강	1~4학년	3학기 9~11월	96p
취창업지원센터	취업 페스티벌	1~4학년	3학기 10월	97p
취창업지원센터	취창업역량강화 특강	1~4학년	3학기 10~2월	98p
취창업지원센터	해외취업 인식제고	1~2학년	3학기 9~10월	99p
취창업지원센터	해외취업설명회	1~4학년	3학기 10~11월	100p
취창업지원센터	(혁신) 마이 커리어 마스터 클래스	1~4학년	3학기 9~10월	101p
취창업지원센터	(혁신) 실전 모의 시험	1~4학년	3학기 10월	102p
취창업지원센터	(혁신) 실전면접스피치	1~4학년	3학기 10월	103p
취창업지원센터	(혁신) 실전창업스쿨	1~4학년	3학기 10~11월	104p
취창업지원센터	(혁신) 직무특강	1~4학년	3학기 9~10월	105p
취창업지원센터	(혁신) 창업특강	1~4학년	3학기 8~9월	106p
취창업지원센터	(혁신) 창업특화동아리	1~4학년	1~3학기 6~12월	107p

2020-3학기 비교과 프로그램 운영 현황

부서명	프로그램 이름	참여대상	운영기간	페이지
취창업지원센터	(혁신) 포토드림	1~4학년	3학기 9~10월	108p
학생상담센터	Career Up day	1~4학년	3학기 11~12월	109p
학생상담센터	KWI 서포터즈	1~4학년	3학기 10~12월	110p
학생상담센터	개인상담	1~4학년	상시운영	111p
학생상담센터	다문화 상담 프로그램	유학생, 장애 학생, 만학도, 편입생	3학기 10~11월	
학생상담센터	또래 상담자 양성 프로그램	2~4학년	3학기 10~11월	112p
학생상담센터	생명존중 캠페인	1~4학년	3학기 11~12월	113p
학생상담센터	신입생 대상 상담지원 프로그램	1학년	3학기 9~10월	114p
학생상담센터	심리검사 실시 및 해석상담	1~4학년	3학기 8~2월	115p
학생상담센터	심리정서건강 집단상담	1~4학년	3학기 10~11월	116p
학생상담센터	위기 및 심층상담	1~4학년	상시운영	117p
학생상담센터	유캔두잇(YCDI) 프로그램	직전학기 학사경고자	3학기 9~12월	118p
학생상담센터	재학생 폭력예방교육	1~4학년	3학기 10~11월	119p
학생상담센터	진로 심층상담	1~4학년	상시운영	120p
학생상담센터	진로설계 집단상담	3~4학년	3학기 10~11월	121p
학생상담센터	진로탐색 집단상담	1~2학년	3학기 10~11월	122p
학생상담센터	집단 진로검사 해석 워크숍	1~4학년	3학기 9~12월	123p
학생상담센터	커리어로드맵	1~4학년	상시운영	124p

(혁신)KWU MAUM교육 지도자 양성과정

마음챙김 프로그램



내용 명상실습을 통해 마음챙김 과정 촉진자, 명상코치로서의 능력 함양

참여대상 2~4학년

운영기간 3학기 10~11월

핵심역량

전문			창의			나눔		
의사 소통	전문 지식	자원 정보 활용	자기 주도	종합적 사고	문제 해결	공감	소통	공동체
0	0	0	0	0	0	126	0	0
마일리지 합계								126점

MAUM교육원 tel. 062-950-3886
<https://maum2.kwu.ac.kr/index.do>

마음으로 만나는 예비부모교육

예비부모 역량 향상



내용 영유아기 정서의 중요성 및 부모역할
 자존감을 높이는 양육법 및 공감적 대화기술

참여대상 1~4학년

운영기간 3학기 10~11월

핵심역량

전문			창의			나눔		
의사 소통	전문 지식	자원 정보 활용	자기 주도	종합적 사고	문제 해결	공감	소통	공동체
0	0	0	0	0	0	28	0	0
마일리지 합계								28점

MAUM교육원 tel. 062-950-3886
<https://maum2.kwu.ac.kr/index.do>

마음챙김 명상

감정관리능력 향상 프로그램



내용 Corona-blue에 대처하는 마음챙김 명상 1,2
 참여대상 1~4학년
 운영기간 3학기 10월

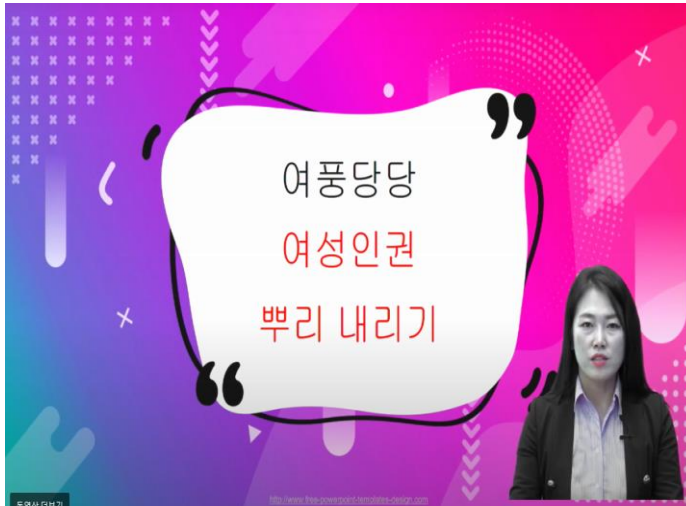
핵심역량

전문			창의			나눔		
의사 소통	전문 지식	자원 정보 활용	자기 주도	종합적 사고	문제 해결	공감	소통	공동체
0	0	0	0	0	0		0	0
마일리지 합계								28점

MAUM교육원 tel. 062-950-3886
<https://maum2.kwu.ac.kr/index.do>

여풍당당(양성평등)

여성인권 및 양성평등에 대한 바른이해



내용 여성인권의 중요성을 알고 양성평등의 개념을 이해해 나의 존재에 대한 중요성을 인식함.

참여대상 1~4학년

운영기간 3학기 9~10월

핵심역량

전문			창의			나눔		
의사 소통	전문 지식	자원 정보 활용	자기 주도	종합적 사고	문제 해결	공감	소통	공동체
0	0	0	0	0	0	28	0	0
마일리지 합계								28점

MAUM교육원 tel. 062-950-3886
<https://maum2.kwu.ac.kr/index.do>

자존감 UP

자존감 증진을 통한 인간관계 향상



내용 자존감의 중요성
 자존감 회복을 위한 마음습관 실천방법

참여대상 1~4학년

운영기간 3학기 10~11월

핵심역량

전문			창의			나눔		
의사 소통	전문 지식	자원 정보 활용	자기 주도	종합적 사고	문제 해결	공감	소통	공동체
0	0	0	0	0	0	0	28	0
마일리지 합계								28점

MAUM교육원 tel. 062-950-3886
<https://maum2.kwu.ac.kr/index.do>

감사노트쓰기

■ 긍정마인드 정립과 공감소통능력 향상



내용 감사일기 쓰기를 통한 긍정적인 마인드 고양
 자기효능감 향상과 함께 마음건강 도모

참여대상 3~4학년

운영기간 3학기 10~11월

핵심역량

전문			창의			나눔		
의사 소통	전문 지식	자원 정보 활용	자기 주도	종합적 사고	문제 해결	공감	소통	공동체
0	0	0	0	0	0	140	0	0
마일리지 합계								140점

MAUM교육원 tel. 062-950-3886
<https://maum2.kwu.ac.kr/index.do>

글쓰기 아카데미

온라인 첨삭지도 프로그램



내용 교수학습지원센터 '글쓰기 아카데미' 게시판을 통해 재학생들이 직접 작성하여 첨삭지도

참여대상 1~4학년

운영기간 3학기 9~12월

핵심역량

전문			창의			나눔		
의사 소통	전문 지식	자원 정보 활용	자기 주도	종합적 사고	문제 해결	공감	소통	공동체
4	0	0	0	3	0	0	0	0
마일리지 합계								7점

교수학습지원센터 tel. 062-950-3894
<http://ctl.kwu.ac.kr/index.jsp>

글사랑방 이심전심 글쓰기

재학생들의 학문적 글쓰기 역량 강화



내용 학문적 글쓰기의 기초 이론 및 자료 조사 방법
교육, 실제 작성 실습 및 피드백 진행

참여대상 1~4학년

운영기간 3학기 9~10월

핵심역량

전문			창의			나눔		
의사 소통	전문 지식	자원 정보 활용	자기 주도	종합적 사고	문제 해결	공감	소통	공동체
28	0	0	0	28	0	0	0	0
마일리지 합계								56점

교수학습지원센터 tel. 062-950-3894
<http://ctl.kwu.ac.kr/index.jsp>

기초 학습법 클리닉

학습 능력 향상



내용 학습부진 학생들의 학습 능력 향상을 위해
 운영하는 클리닉 프로그램

참여대상 학습 소수자

운영기간 3학기 10~11월

핵심역량

전문			창의			나눔		
의사 소통	전문 지식	자원 정보 활용	자기 주도	종합적 사고	문제 해결	공감	소통	공동체
0	126	0	0	0	0	0	0	0
마일리지 합계								126점

교수학습지원센터 tel. 062-950-3894

<http://ctl.kwu.ac.kr/index.jsp>

다시 듣고 싶은 수업 에세이 공모전

에세이 공모전



내용 재학생들이 수강한 교과목 중 우수 교과목을 주기로
에세이 작성 및 제출하는 공모전 프로그램

참여대상 1~4학년

운영기간 3학기 9~11월

핵심역량

전문			창의			나눔		
의사 소통	전문 지식	자원 정보 활용	자기 주도	종합적 사고	문제 해결	공감	소통	공동체
28	0	0	0	28	0	0	0	0
마일리지 합계								56점

교수학습지원센터 tel. 062-950-3894
<http://ctl.kwu.ac.kr/index.jsp>

도전 A+ 프로그램

기말고사 대비 학습역량 강화



내용 기말고사 대비 학습역량 강화를 위해 운영하는 특강 프로그램

참여대상 1~4학년

운영기간 3학기 11~12월

핵심역량

전문			창의			나눔		
의사 소통	전문 지식	자원 정보 활용	자기 주도	종합적 사고	문제 해결	공감	소통	공동체
0	0	0	14	0	0	0	0	0
마일리지 합계								14점

교수학습지원센터 tel. 062-950-3894
<http://ctl.kwu.ac.kr/index.jsp>

문이과융합프로그램

-알기 쉬운 생물 이야기

기초 학습능력 증진을 위해 문·이과 계열 특강



내용 생명의 원리와 진화 등 기초 이론과 VR콘텐츠를 활용한 생명과학 교육

참여대상 1~4학년

운영기간 3학기 11월

핵심역량

전문			창의			나눔		
의사 소통	전문 지식	자원 정보 활용	자기 주도	종합적 사고	문제 해결	공감	소통	공동체
0	28	28	0	0	0	0	0	0
마일리지 합계								56점

교수학습지원센터 tel. 062-950-3894
<http://ctl.kwu.ac.kr/index.jsp>

문이과융합프로그램 -엑셀을 활용한 통계

기초 학습능력 증진을 위해 문·이과 계열 특강



내용 실제 보고서 작성 및 과제 수행 등에 활용하는 엑셀의 기능 교육 제공

참여대상 1~4학년

운영기간 3학기 11월

핵심역량

전문			창의			나눔		
의사 소통	전문 지식	자원 정보 활용	자기 주도	종합적 사고	문제 해결	공감	소통	공동체
0	28	28	0	0	0	0	0	0
마일리지 합계								56점

교수학습지원센터 tel. 062-950-3894
<http://ctl.kwu.ac.kr/index.jsp>

시간표에 없는 외국어

제2외국어 역량 강화 프로그램



- 내용 베트남어 읽기와 쓰기, 성조와 발음 등 기초
베트남어 교육을 원어민 강사를 통해 제고
- 참여대상 1~4학년
- 운영기간 3학기 11월

핵심역량

전문			창의			나눔		
의사 소통	전문 지식	자원 정보 활용	자기 주도	종합적 사고	문제 해결	공감	소통	공동체
56	0	0	0	0	0	0	0	0
마일리지 합계								56점

교수학습지원센터 tel. 062-950-3894
<http://ctl.kwu.ac.kr/index.jsp>

실사구시 학습법 워크숍

학습법 전문가를 통해 제공하는 단기 특강 프로그램



내용 재학생들의 학습역량 강화를 위해 노트 필기법, 시간 관리법, 질문 방법 등 다양한 학습법 제공

참여대상 1~4학년

운영기간 3학기 9~11월

핵심역량

전문			창의			나눔		
의사 소통	전문 지식	자원 정보 활용	자기 주도	종합적 사고	문제 해결	공감	소통	공동체
0	7	0	7	0	0	0	0	0
마일리지 합계								14점

교수학습지원센터 tel. 062-950-3894
<http://ctl.kwu.ac.kr/index.jsp>

영어능력 프로그램

맞춤형 영어교육을 제공하는 프로그램



내용 TOEIC 영어 교육
 참여대상 1~4학년
 운영기간 3학기 11월

핵심역량

전문			창의			나눔		
의사 소통	전문 지식	자원 정보 활용	자기 주도	종합적 사고	문제 해결	공감	소통	공동체
70	0	0	0	0	0	0	0	0
마일리지 합계								70점

교수학습지원센터 tel. 062-950-3894
<http://ctl.kwu.ac.kr/index.jsp>

FunFun한 글쓰기 특강

학문적 글쓰기 능력 강화 프로그램



내용 전문가를 통해 전공·계열별 글쓰기 방법을 제공하는 단기 특강 프로그램

참여대상 1~4학년

운영기간 3학기 10~11월

핵심역량

전문			창의			나눔		
의사 소통	전문 지식	자원 정보 활용	자기 주도	종합적 사고	문제 해결	공감	소통	공동체
7	0	0	7	0	0	0	0	0
마일리지 합계								14점

교수학습지원센터 tel. 062-950-3894
<http://ctl.kwu.ac.kr/index.jsp>

KWU 학습 컨설팅

1:1 학습상담 프로그램



내용 전 학기 학사경고자를 대상으로 하는 1:1 학습상담 프로그램

참여대상 학습 소수자

운영기간 3학기 10~11월

핵심역량

전문			창의			나눔		
의사 소통	전문 지식	자원 정보 활용	자기 주도	종합적 사고	문제 해결	공감	소통	공동체
0	86	0	0	0	0	0	0	0
마일리지 합계								86점

교수학습지원센터 tel. 062-950-3894
<http://ctl.kwu.ac.kr/index.jsp>

(혁신) 예비교사 학습공동체

협동학습 프로그램



사진 출처 : 픽사베이 (pixabay)

- 내용 예비교사들의 역량 강화를 위해 교직 교과목과 연계하여 운영되는 신규 학습공동체 프로그램
- 참여대상 교직 교과목 수강생
- 운영기간 3학기 10~12월

핵심역량

전문			창의			나눔		
의사 소통	전문 지식	자원 정보 활용	자기 주도	종합적 사고	문제 해결	공감	소통	공동체
0	88	0	0	0	0	24	0	0
마일리지 합계								112점

교수학습지원센터 tel. 062-950-3894
<http://ctl.kwu.ac.kr/index.jsp>

(혁신) 글로컬 크리에이터 아카데미

영상 제작 및 우리지역 공유 프로그램



내용 3학년 재학생을 대상으로 영상 제작 기술 교육 및 지역 콘텐츠 제작 및 공유

참여대상 3학년

운영기간 3학기 10~11월

핵심역량

전문			창의			나눔		
의사 소통	전문 지식	자원 정보 활용	자기 주도	종합적 사고	문제 해결	공감	소통	공동체
0	0	28	0	0	0	0	0	28
마일리지 합계								56점

교수학습지원센터 tel. 062-950-3894

<http://ctl.kwu.ac.kr/index.jsp>

(혁신) 대학연계 글쓰기 공모전

지역대학간 공동운영 공모전 프로그램



내용 우리대학 재학생들과 목포해양대학교, 대구한의대학교 재학생들이 동일한 주제에 대해 논술하는 공모전 프로그램

참여대상 1~4학년

운영기간 3학기 8~11월

핵심역량

전문			창의			나눔		
의사 소통	전문 지식	자원 정보 활용	자기 주도	종합적 사고	문제 해결	공감	소통	공동체
28	0	0	0	28	0	0	0	0
마일리지 합계								56점

교수학습지원센터 tel. 062-950-3894

<http://ctl.kwu.ac.kr/index.jsp>

(혁신) 신입생 코넬노트 공모전

코넬식 노트 필기법 안내



내용 1학년 신입생에게 코넬식 노트 필기법 안내
직접 교과목을 필기할 기회 제공

참여대상 신입생

운영기간 3학기 8~12월

핵심역량

전문			창의			나눔		
의사 소통	전문 지식	자원 정보 활용	자기 주도	종합적 사고	문제 해결	공감	소통	공동체
0	0	0	56	0	0	0	0	0
마일리지 합계								56점

교수학습지원센터 tel. 062-950-3894

<http://ctl.kwu.ac.kr/index.jsp>

(혁신) 잉글리쉬 캠퍼링

어학시험 관련 교육 제공 특강 프로그램



내용 영어 초급 수준 재학생들 대상으로 공인어학시험에서 요구하는 기초 문법, 듣기 등 교육을 제공하는 특강 프로그램

참여대상 1~4학년

운영기간 3학기 12월

핵심역량

전문			창의			나눔		
의사 소통	전문 지식	자원 정보 활용	자기 주도	종합적 사고	문제 해결	공감	소통	공동체
70	0	0	0	0	0	0	0	0
마일리지 합계								70점

교수학습지원센터 tel. 062-950-3894

<http://ctl.kwu.ac.kr/index.jsp>

(혁신) KWU 리빙랩 프로젝트

협동학습 프로그램



내용 2학년 재학생들이 팀을 구성하여 우리 지역의 중요 현안에 대해 토론 및 해결책 모색

참여대상 2학년

운영기간 3학기 10~12월

핵심역량

전문			창의			나눔		
의사 소통	전문 지식	자원 정보 활용	자기 주도	종합적 사고	문제 해결	공감	소통	공동체
0	88	0	0	0	56	0	56	0
마일리지 합계								112점

교수학습지원센터 tel. 062-950-3894

<http://ctl.kwu.ac.kr/index.jsp>

(혁신) 지역사회연계 프로그램

연계 및 대외활동 지원 프로그램



내용 4학년 재학생을 대상으로 지역사회 전문가의 연계 및 대외 활동을 지원

참여대상 4학년

운영기간 3학기 10~12월

핵심역량

전문			창의			나눔		
의사 소통	전문 지식	자원 정보 활용	자기 주도	종합적 사고	문제 해결	공감	소통	공동체
0	88	0	0	0	0	0	0	24
마일리지 합계								112점

교수학습지원센터 tel. 062-950-3894

<http://ctl.kwu.ac.kr/index.jsp>

(혁신) 프렌즈 티칭

학습 활동을 수행하는 멘토링 프로그램



내용 동일 전공 선배(또는 동급생) 1명과 교육 취약자 1명이 팀을 구성하여 학습 활동을 수행

참여대상 학습 소수자

운영기간 3학기 9~12월

핵심역량

전문			창의			나눔		
의사 소통	전문 지식	자원 정보 활용	자기 주도	종합적 사고	문제 해결	공감	소통	공동체
0	0	0	0	0	0	112	0	0
마일리지 합계								112점

교수학습지원센터 tel. 062-950-3894
<http://ctl.kwu.ac.kr/index.jsp>

(혁신) 학습성찰일지 공모전

학습성찰 활동 장려

(2) 주차 학습 성찰 일지					(1) 주차 학습 성찰 일지									
날짜					날짜									
2020. 03. 23(월) ~ 03. 27(금)					2020. 03. 16(월) ~ 03. 20(금)									
1. 자기 성찰					1. 자기 성찰									
평가문항		전혀 그렇지 않다	약간 그렇다	그렇다	대부분 그렇다	평가문항		전혀 그렇지 않다	약간 그렇다	그렇다	대부분 그렇다	매우 그렇다		
1	이번 주 수업할 내용을 미리 알아보았다.		✓			1	이번 주 수업할 내용을 미리 알아보았다.		✓					
2	수업시간에 집중해서 교수님의 설명을 들었다.					2	수업시간에 집중해서 교수님의 설명을 들었다.					✓		
3	수업내용이 나에게 도움이 되었다.					3	수업내용이 나에게 도움이 되었다.				✓			
4	나의 수업태도에 대해 점수를 매겨본다면				10 점	4	나의 수업태도에 대해 점수를 매겨본다면					9 점/10점		
2. 학습 성찰					2. 학습 성찰									
이번 수업에서 배운 핵심 키워드는? 영어의 모태 앵글로색슨어 앵글랜드 상류계층 게르만족의 라틴어, 노르만 표본지 + 일반 민중의 앵글로색슨어가 현재의 영어 양식. 영국의 공식 언어는 영어이지만, 지역별로 차이가 있으며 개발어를 사용하기도 함. 지역별로 이름의 유래를 보면 인명이나 지역별로 지었는데, 언어적 차이가 잘 나타난다. 영국의 계층은 엘리트, 중산층, 노동 계층이 있음. 포크나(민간 사투리) 영국인의 전형적인 특징 베오울프, 아더왕 이야기					수업시간에 배운 내용 중 가장 이해가 안 되는 부분은? 지역별로 사용하는 언어 - 공식 언어: 영어(English) - 게일어 (Gaelic): 켈트계 언어(웨일즈, 스코틀랜드, 아일랜드 지역) 웨일시어(Welsh) 스코틀랜드 영어(Scottish English) 스코트어(Scots) 스코틀랜드 게일어(Scottish Gaelic) 아일랜드 게일어 (Irish Gaelic)					이번 수업에서 배운 핵심 키워드는? 분화한 일정한 땅에 거주하는 일정한 사람들의 예술이나 믿음, 인간 사상의 산물. 영국의 공식명칭 그레이트브리튼과 북해 아일랜드 연합왕국 (United Kingdom of Great Britain and Northern Ireland) 영국 국기: 유니언 잭(Union Jack) 영국 국가: 하느님, 여왕/국왕을 지켜주소시(God save the queen/king) 영국(BK)의 국민을 가리키는 공식적인 단어: the British 영국인 구성: 앵글로색슨족, 노르만족, 웨일족, 그 외 아시아인, 흑인, 혼혈로 구성됨				

내용 자신의 학습을 객관적으로 평가 및 부족한 점을 보완하는 비판적, 반성적인 학습 활동

참여대상 2~4학년

운영기간 3학기 8~12월

핵심역량

전문			창의			나눔		
의사소통	전문지식	자원정보활용	자기주도	종합적사고	문제해결	공감	소통	공동체
0	0	0	56	0	0	0	0	0
마일리지 합계								56점

교수학습지원센터 tel. 062-950-3894
http://ctl.kwu.ac.kr/index.jsp

(혁신) The 이름학습

협동학습 프로그램



- 내용 캡스톤 디자인 / 디자인 씽킹 적용 교과목 수강생 간 팀 구성 후 과제 수행
- 참여대상 3~4학년
- 운영기간 3학기 10~12월

핵심역량

전문			창의			나눔		
의사 소통	전문 지식	자원 정보 활용	자기 주도	종합적 사고	문제 해결	공감	소통	공동체
0	88	0	0	0	0	24	0	0
마일리지 합계								112점

교수학습지원센터 tel. 062-950-3894
<http://ctl.kwu.ac.kr/index.jsp>

(혁신) The 키움학습

협동학습 프로그램



- 내용 1학년 재학생 간 팀 구성 후 기초과학 및 외국어 분야 협동학습
- 참여대상 1학년
- 운영기간 3학기 10~12월

핵심역량

전문			창의			나눔		
의사 소통	전문 지식	자원 정보 활용	자기 주도	종합적 사고	문제 해결	공감	소통	공동체
0	88	0	0	0	0	24	0	0
마일리지 합계								112점

교수학습지원센터 tel. 062-950-3894
<http://ctl.kwu.ac.kr/index.jsp>

1:1 글쓰기 탐색지도

글쓰기 능력 함양 프로그램



사진 출처 : <https://kr.pixtastock.com/illustration/28194081>

내용 단계별 탐색 지도
 참여대상 1~4학년
 운영기간 3학기 중 예정(추후공지)

핵심역량

전문			창의			나눔		
의사 소통	전문 지식	자원 정보 활용	자기 주도	종합적 사고	문제 해결	공감	소통	공동체
35	0	0	0	0	0	0	0	0
마일리지 합계								35점

교양기초교육원 tel. 062-950-3568
<https://ige.kwu.ac.kr/index.do>

2021학년도 교양교과목 제안 공모전

2021학년도 신설 교양 교과목 제안



사진 출처 : https://kr.123rf.com/photo_60227730

내용 새로 개설되었으면 하는 교양 교과목 제안 공모
 참여대상 1~4학년
 운영기간 3학기 중 예정(추후공지)

핵심역량

전문			창의			나눔		
의사 소통	전문 지식	자원 정보 활용	자기 주도	종합적 사고	문제 해결	공감	소통	공동체
28	0	0	0	28	0	0	0	0
마일리지 합계								56점

교양기초교육원 tel. 062-950-3568
<https://ige.kwu.ac.kr/index.do>

과학의 향기

문제해결능력 습득 프로그램



내용 아두이노 우노보드 활용 실습
 참여대상 논리와 IoT 교과목 수강생
 운영기간 3학기 10월

핵심역량

전문			창의			나눔		
의사 소통	전문 지식	자원 정보 활용	자기 주도	종합적 사고	문제 해결	공감	소통	공동체
0	21	21	0	0	0	0	0	0
마일리지 합계								42점

교양기초교육원 tel. 062-950-3568
<https://ige.kwu.ac.kr/index.do>

교양 교과목 스터디 그룹 교양탄탄

협력적인 학습능력 증진 프로그램



내용 교양 교과목 스터디 그룹
 참여대상 1~4학년
 운영기간 3학기 중 예정(추후공지)

핵심역량

전문			창의			나눔		
의사 소통	전문 지식	자원 정보 활용	자기 주도	종합적 사고	문제 해결	공감	소통	공동체
0	50	0	0	30	0	0	16	16
마일리지 합계								112점

교양기초교육원 tel. 062-950-3568
<https://ige.kwu.ac.kr/index.do>

교양 서포터즈

대학 구성원 의견을 수렴하는 프로그램



사진 출처 : 픽사베이 (pixabay)

내용 SNS 등으로 실시간 의견수렴
 참여대상 1~4학년
 운영기간 3학기 중 예정(추후공지)

핵심역량

전문			창의			나눔		
의사 소통	전문 지식	자원 정보 활용	자기 주도	종합적 사고	문제 해결	공감	소통	공동체
12	0	50	0	0	0	0	50	0
마일리지 합계								112점

교양기초교육원 tel. 062-950-3568
<https://ige.kwu.ac.kr/index.do>

글쓰기 튜터 양성 재교육 과정

튜터로서의 글쓰기 첨삭 능력을 점검해보는 프로그램



사진 출처 : 베타 클라우드픽

- 내용 튜터의 첨삭지도 능력 점검 학습
- 참여대상 1~4학년
- 운영기간 3학기 중 예정(추후공지)

핵심역량

전문			창의			나눔		
의사 소통	전문 지식	자원 정보 활용	자기 주도	종합적 사고	문제 해결	공감	소통	공동체
0	0	0	0	0	0	0	0	0
마일리지 합계								지급 하지 않음

교양기초교육원 tel. 062-950-3568
<https://ige.kwu.ac.kr/index.do>

대학 연계 체험학습-디지털리터러시로 공부하기

디지털리터러시 활용 프로그램



사진 출처 : <https://dadoc.or.kr/2539>

내용 카훗퀴즈로 학습하기, 멀치앱으로 동영상 만들기 등
 참여대상 1~4학년
 운영기간 3학기 중 예정(추후공지)

핵심역량

전문			창의			나눔		
의사 소통	전문 지식	자원 정보 활용	자기 주도	종합적 사고	문제 해결	공감	소통	공동체
0	21	0	21	0	0	0	0	0
마일리지 합계								42점

교양기초교육원 tel. 062-950-3568
<https://ige.kwu.ac.kr/index.do>

대학 연계 체험학습-메이크업

대학 간 교류를 통한 교육 선택권을 확대하기 위한 프로그램



내용 호남대와 공동운영
 참여대상 1~4학년
 운영기간 3학기 중 예정(추후공지)

핵심역량

전문			창의			나눔		
의사 소통	전문 지식	자원 정보 활용	자기 주도	종합적 사고	문제 해결	공감	소통	공동체
0	21	0	21	0	0	0	0	0
마일리지 합계								42점

교양기초교육원 tel. 062-950-3568
<https://ige.kwu.ac.kr/index.do>

봉사활동 수기 공모전

봉사활동의 중요성과 가치를 제고시키기 위한 프로그램



- 내용 봉사활동 내용과 느낀점 등을 작성
- 참여대상 마음나눔봉사 교과목 수강생
- 운영기간 3학기 중 예정(추후공지)

핵심역량

전문			창의			나눔		
의사 소통	전문 지식	자원 정보 활용	자기 주도	종합적 사고	문제 해결	공감	소통	공동체
0	0	0	0	0	0	36	10	10
마일리지 합계								56점

교양기초교육원 tel. 062-950-3568
<https://ige.kwu.ac.kr/index.do>

비판적사고 레포트 공모전

비판적 논리적 사고력 함양 프로그램



- 내용 제시된 주제에 대해 자유롭게 작성
- 참여대상 비판적사고 교과목 수강생
- 운영기간 3학기 중 예정(추후공지)

핵심역량

전문			창의			나눔		
의사 소통	전문 지식	자원 정보 활용	자기 주도	종합적 사고	문제 해결	공감	소통	공동체
0	0	0	0	36	20	0	0	0
마일리지 합계								56점

교양기초교육원 tel. 062-950-3568
<https://ige.kwu.ac.kr/index.do>

논리와 IoT 코딩포트폴리오 공모전

기초과학에 대한 자신감과 성취감을 고취시키는 프로그램

실험제목	디지털, 아날로그 입·출력 - 초음파 센서, 부저, LED 이용하기
실험목표	디지털, 아날로그 입·출력을 이용하여 초음파 센서를 통해 부저와 LED를 작동시켜보고 이 원리를 이해한다.
준비물	초음파 센서, 점퍼와이어 M-F 6개, 5V 능동부저, LED 1개, 220R 저항 1개, 리드선 3개, 우노 보드, 브레드 보드, USB 선 

2019학년도 수상작

내용 수업시간에 습득한 지식을 포트폴리오로 정리하여 공모
 참여대상 논리와 IoT 교과목 수강생
 운영기간 3학기 중 예정(추후공지)

핵심역량

전문			창의			나눔		
의사 소통	전문 지식	자원 정보 활용	자기 주도	종합적 사고	문제 해결	공감	소통	공동체
0	18	18	20	0	0	0	0	0
마일리지 합계								56점

교양기초교육원 tel. 062-950-3568
<https://ige.kwu.ac.kr/index.do>

지역주민과 함께하는 인문학 특강

건강한 지역 공동체 형성 프로그램



사진 출처 : 부산북구청공식블로그

내용 주제 '너는 누구인가?'에 관한 특강
 참여대상 1~4학년
 운영기간 3학기 중 예정(추후공지)

핵심역량

전문			창의			나눔		
의사 소통	전문 지식	자원 정보 활용	자기 주도	종합적 사고	문제 해결	공감	소통	공동체
0	0	0	0	0	0	10	4	0
마일리지 합계								14점

교양기초교육원 tel. 062-950-3568
<https://ige.kwu.ac.kr/index.do>

찾아가는 인문학 여행 특강

인문학에 대한 이해를 돕는 프로그램



사진 출처 : cafe.naver.com/flame1127

- 내용 : 지역사회 전문가를 활용한 특강
- 참여대상 : 1~4학년
- 운영기간 : 3학기 중 예정(추후공지)

핵심역량

전문			창의			나눔		
의사 소통	전문 지식	자원 정보 활용	자기 주도	종합적 사고	문제 해결	공감	소통	공동체
0	0	0	0	14	0	0	0	0
마일리지 합계								14점

교양기초교육원 tel. 062-950-3568
<https://ige.kwu.ac.kr/index.do>

한국어! 그것이 알고 싶다

한국어 능력 향상 프로그램



사진 출처 : www.istockphoto.com

내용 한국어 교육
 참여대상 유학생
 운영기간 3학기 중 예정(추후공지)

핵심역량

전문			창의			나눔		
의사 소통	전문 지식	자원 정보 활용	자기 주도	종합적 사고	문제 해결	공감	소통	공동체
28	28	0	0	0	0	0	0	0
마일리지 합계								지급 하지 않음

교양기초교육원 tel. 062-950-3568
<https://ige.kwu.ac.kr/index.do>

(혁신)교과-비교과 연계 프로그램



| KWU 교양탄탄 시리즈 '창의력 탄탄'

| KWU 교양탄탄 시리즈 '나눔 탄탄'

| KWU 미디어 공모전 '내 눈에 비친 광주여대'

| KWU 편지 나눔 프로젝트 'Dear. 나의 소울메이트'

| KWU 학생 주도 특강 '너에게 들려주고 싶은 이야기'

KWU 교양탄탄 시리즈 - '창의력 탄탄' II

창의력 향상을 위한 체험 프로그램

20학년도 KWU 교양 탄탄 시리즈 「창의력 탄탄」 활동 보고서

★ 아래 신청서를 작성하고, 소감문을 서식에 맞춰 작성해 함께 제출해 주세요 / 신청서 소감문에는 학번, 이름을 꼭 써 주세요.

□ 지원자 기본 정보

소속학과	미용과학과	학번	201885****
성명	박**		
연락처	010-4401-****	이메일	*****13@naver.com

□ 관람 체험활동 명/ 인증자료 (※표, 전시회명이 적힌 영수증 등)

예술 문화 전시 체험활동 명(ex. 2020 디자인 비엔날레) : 연극, 잇츠 홀쇼핑 회사

네이버 예약 ★4.6
인터파크 ★9.5
에스24 ★7.7

개요 연극 100분
기간 2019.11.01. (금) ~ 2020.04.30. (목)
시간 수 - 금 20:00
토 15:00, 18:00
일, 공휴일 15:00

* 매주 월, 화요일 공연 없음
장소 대학로 굿씨어터
백중원도 형국장 비법 배우러 왔다 목만 먹고 갈 정도로 엄청난 손맛을 지닌 맛집 사랑이자 액티스... 더보기

- 내용 예술 문화 전시 체험
- 참여대상 1~4학년
- 운영기간 3학기 중 예정(추후공지)

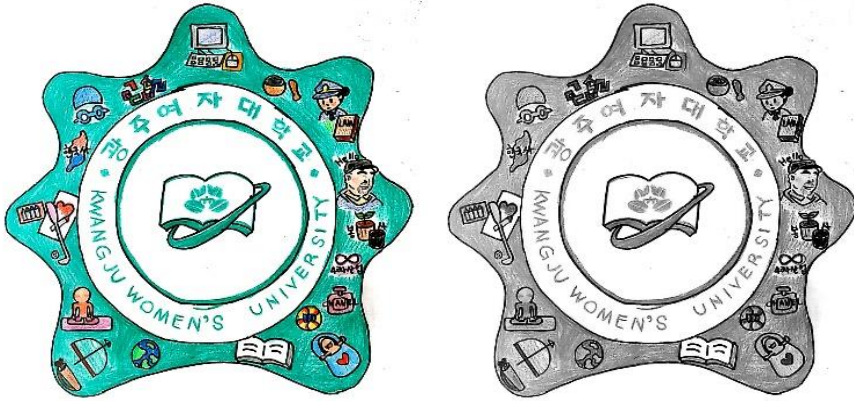
핵심역량

전문			창의			나눔		
의사소통	전문지식	자원정보활용	자기주도	종합적사고	문제해결	공감	소통	공동체
0	0	0	0	56	0	0	0	0
마일리지 합계								56점

교양기초교육원 tel. 062-950-3568
<https://ige.kwu.ac.kr/index.do>

KWU 미디어 공모전 - '내 눈에 비친 광주여대'Ⅱ

교양 활동 관련 미디어 공모전



내용 사진·UCC 공모
 참여대상 1~4학년
 운영기간 3학기 중 예정(추후공지)

핵심역량

전문			창의			나눔		
의사 소통	전문 지식	자원 정보 활용	자기 주도	종합적 사고	문제 해결	공감	소통	공동체
0	0	0	0	0	56	0	0	0
마일리지 합계								56점

교양기초교육원 tel. 062-950-3568
<https://ige.kwu.ac.kr/index.do>

KWU 학생주도 특강- '너에게 들려주고 싶은 이야기'II

자유 주제 선정 후 진행하는 주도 특강 프로그램



사진 출처 : <https://www.pinterest.co.kr/pin/338614465714660625/>

내용 10~15분 재학생 주도 특강
 참여대상 1~4학년
 운영기간 3학기 중 예정(추후공지)

핵심역량

전문			창의			나눔		
의사 소통	전문 지식	자원 정보 활용	자기 주도	종합적 사고	문제 해결	공감	소통	공동체
0	0	0	0	0	0	56	0	0
마일리지 합계								56점

교양기초교육원 tel. 062-950-3568
<https://ige.kwu.ac.kr/index.do>

KWU 편지 나눔 프로젝트

- 'Dear. 나의 소울 메이트' II

편지글 작성을 통한 글쓰기 능력 향상 및 감성 나눔 프로그램



사진 출처 : <https://kr.pixtastock.com/illustration/57998328>

내용 편지글 작성
참여대상 1~4학년
운영기간 3학기 중 예정(추후공지)

핵심역량

전문			창의			나눔		
의사 소통	전문 지식	자원 정보 활용	자기 주도	종합적 사고	문제 해결	공감	소통	공동체
0	0	0	0	0	0	0	35	0
마일리지 합계								35점

교양기초교육원 tel. 062-950-3568
<https://ige.kwu.ac.kr/index.do>

KWU 교양탄탄 시리즈 - '나눔 탄탄' II

5.18 관련 체험활동 프로그램



사진 출처 : https://clipartkorea.co.kr/search/preview.php?cont_code=ti246a10601

- 내용** 5.18 자유공원 견학, 5.18 법적·영창 체험,
5.18 교육관 견학 및 관련 교육 영상물 시청
- 참여대상** 1~4학년
- 운영기간** 3학기 중 예정(추후공지)

핵심역량

전문			창의			나눔		
의사 소통	전문 지식	자원 정보 활용	자기 주도	종합적 사고	문제 해결	공감	소통	공동체
0	0	0	0	0	0	0	0	56
마일리지 합계								지급 하지 않음

교양기초교육원 tel. 062-950-3568
<https://ige.kwu.ac.kr/index.do>

KWU 교양 돋보기 『나의 교양이야기(feat.재학생)』

대학생활 정복 프로그램

광주여자대학교

[나의 교양 이야기]



내용 UCC 미디어 제작을 통한 전문역량 및 창의역량 함양
참여대상 2~4학년
운영기간 3학기 10~11월

핵심역량

전문			창의			나눔		
의사 소통	전문 지식	자원 정보 활용	자기 주도	종합적 사고	문제 해결	공감	소통	공동체
0	0	63	63	0	0	0	0	0
마일리지 합계								126점

교양기초교육원 tel. 062-950-3568
<https://ige.kwu.ac.kr/index.do>

글로벌 프렌즈 프로그램

유학생들의 대학 생활 적응 지원 프로그램



내용 유학생과 국내 학생의 교류를 통한 상호글로벌문화교류 및 유학생들의 대학생활 적응 지원

참여대상 1~4학년

운영기간 3학기 9~12월

핵심역량

전문			창의			나눔		
의사 소통	전문 지식	자원 정보 활용	자기 주도	종합적 사고	문제 해결	공감	소통	공동체
84	0	0	0	0	0	84	0	0
마일리지 합계								168점

국제교육원 tel. 062-950-3931
<https://globalgate.kwu.ac.kr/index.do>

멘토링 튜터링 프로그램

유학생들의 전공 학습 스터디 활동 지원 프로그램



- 내용 유학생, 재학생 및 지도 교수간 멘토, 튜터링 프로그램을 통해 상호마음이해 실천
- 참여대상 1~4학년
- 운영기간 3학기 9~12월

핵심역량

전문			창의			나눔		
의사 소통	전문 지식	자원 정보 활용	자기 주도	종합적 사고	문제 해결	공감	소통	공동체
0	56	0	0	0	0	56	0	0
마일리지 합계								112점

국제교육원 tel. 062-950-3931
<https://globalgate.kwu.ac.kr/index.do>

한국어 역량강화 프로그램

취업 역량 강화 및 한국어 능력 제고 고취 프로그램



내용 유학생들의 한국어 능력 제고를 위한 특강 진행
 참여대상 1~4학년
 운영기간 3학기 10~11월

핵심역량

전문			창의			나눔		
의사 소통	전문 지식	자원 정보 활용	자기 주도	종합적 사고	문제 해결	공감	소통	공동체
0	56	0	0	0	0	0	56	0
마일리지 합계								112점

국제교육원 tel. 062-950-3931
<https://globalgate.kwu.ac.kr/index.do>

(혁신)글로벌 역량강화 문화탐방

학습 역량 강화 프로그램



내용 국내 학생과 유학생이 함께하는 문화탐방, 체험 프로그램

참여대상 1~4학년

운영기간 3학기 10~11월

핵심역량

전문			창의			나눔		
의사 소통	전문 지식	자원 정보 활용	자기 주도	종합적 사고	문제 해결	공감	소통	공동체
0	0	0	0	0	0	42	42	0
마일리지 합계								84점

국제교육원 tel. 062-950-3931
<https://globalgate.kwu.ac.kr/index.do>

(혁신)글로벌 프렌드십 페스티벌

국내학생과 유학생의 교류를 통한 상호 글로벌 역량 강화



내용 국내 학생과 유학생 간 팀을 구성하여 다국적 문화 공연을 동영상으로 제작

참여대상 1~4학년

운영기간 3학기 10~12월

핵심역량

전문			창의			나눔		
의사 소통	전문 지식	자원 정보 활용	자기 주도	종합적 사고	문제 해결	공감	소통	공동체
0	0	0	0	0	0	0	56	0
마일리지 합계								지급하지 않음

국제교육원 tel. 062-950-3931
<https://globalgate.kwu.ac.kr/index.do>

(혁신) 외국어 경진대회

국내학생 및 유학생들의 학습역량강화 프로그램



내용 자신의 창의력 및 작문 능력 향상, 글로벌 역량 강화

참여대상 1~4학년

운영기간 3학기 10~12월

핵심역량

전문			창의			나눔		
의사 소통	전문 지식	자원 정보 활용	자기 주도	종합적 사고	문제 해결	공감	소통	공동체
56	0	0	0	0	0	0	0	0
마일리지 합계								지급 하지 않음

국제교육원 tel. 062-950-3931
<https://globalgate.kwu.ac.kr/index.do>

다독다독

의사소통 능력을 배양하는 프로그램



사진 출처 : 픽사베이 (pixabay)

- 내용 교양 분야 도서 읽기로 보편적 지식 습득과
 창의적 사고 능력 기르기
- 참여대상 1~3학년
- 운영기간 3학기 9~11월

핵심역량

전문			창의			나눔		
의사 소통	전문 지식	자원 정보 활용	자기 주도	종합적 사고	문제 해결	공감	소통	공동체
0	0	0	0	0	0	56	70	70
마일리지 합계								196점

도서관 tel. 062-950-3863
<https://kwul.kwu.ac.kr/>

다독자(대출왕) 이벤트

도서 대출 독려, 능력 향상 도모 프로그램



사진 출처 : 픽사베이 (pixabay)

- 내용 2020 전학기 중의 도서 이용을 확인하여 도서관을 이용하는 재학생 독려
- 참여대상 1~4학년
- 운영기간 3학기 11~12월

핵심역량

전문			창의			나눔		
의사 소통	전문 지식	자원 정보 활용	자기 주도	종합적 사고	문제 해결	공감	소통	공동체
0	28	0	28	0	0	0	0	56
마일리지 합계								지급하지 않음

도서관 tel. 062-950-3863
<https://kwul.kwu.ac.kr/>

테마도서 전시회

폭넓은 독서 경험 전시 프로그램



내용 현 시대, 사회와 관련된 도서 전시, 재학생들에게 새로운 경험 제공

참여대상 1~4학년

운영기간 3학기 9월

핵심역량

전문			창의			나눔		
의사 소통	전문 지식	자원 정보 활용	자기 주도	종합적 사고	문제 해결	공감	소통	공동체
0	0	0	0	0	0	0	28	0
마일리지 합계								지급 하지 않음

도서관 tel. 062-950-3863

<https://kwul.kwu.ac.kr/>

도서관 테마 공모전

도서관과 함께 나아가는 이용자로 거듭나는 프로그램



사진 출처 : 픽사베이 (pixabay)

내용 도서관이라는 공간에 어울리는 테마가 무엇인지 스스로 생각, 그 생각을 구체화시켜서 제안

참여대상 1~4학년

운영기간 3학기 11월

핵심역량

전문			창의			나눔		
의사 소통	전문 지식	자원 정보 활용	자기 주도	종합적 사고	문제 해결	공감	소통	공동체
0	0	0	0	0	0	0	56	0
마일리지 합계								56점

도서관 tel. 062-950-3863
<https://kwul.kwu.ac.kr/>

독서삼일

독서에 도전해 독서 생활화 습관을 만드는 프로그램



사진 출처 : 픽사베이 (pixabay)

- 내용 일정 기간 동안 독서와 독서 기록을 진행해 참여자 의 독서 습관을 만드는 프로그램
- 참여대상 1~4학년
- 운영기간 3학기 10~11월

핵심역량

전문			창의			나눔		
의사 소통	전문 지식	자원 정보 활용	자기 주도	종합적 사고	문제 해결	공감	소통	공동체
0	0	21	42	0	0	0	0	0
마일리지 합계								63점

도서관 tel. 062-950-3863
<https://kwul.kwu.ac.kr/>

시네마 데이

문화적 경험의 기회를 늘리는 프로그램



사진 출처 : 픽사베이 (pixabay)

내용 주제에 맞게 선정한 영화 감상, 다른 학생들과 의견 교환 후 자신의 시각으로 감상평 쓰기

참여대상 1~4학년

운영기간 3학기 9월

핵심역량

전문			창의			나눔		
의사 소통	전문 지식	자원 정보 활용	자기 주도	종합적 사고	문제 해결	공감	소통	공동체
0	0	0	0	0	0	21	0	0
마일리지 합계								21점

도서관 tel. 062-950-3863
<https://kwul.kwu.ac.kr/>

신(편)입생 도서관 이용 교육

각 학과 특성에 맞는 자료 검색 프로그램



사진 출처 : 픽사베이 (pixabay)

- 내용 도서관 이용 방법을 가르치고
 검색능력을 길러주는 강의형 프로그램
- 참여대상 1학년
- 운영기간 3학기 9월

핵심역량

전문			창의			나눔		
의사 소통	전문 지식	자원 정보 활용	자기 주도	종합적 사고	문제 해결	공감	소통	공동체
0	0	0	14	0	0	0	0	0
마일리지 합계								14점

도서관 tel. 062-950-3863
<https://kwul.kwu.ac.kr/>

어등 손글씨 대회

손글씨를 통한 마음 정서 함양을 위한 프로그램



사진 출처 : 픽사베이 (pixabay)

- 내용 디지털이 주를 이루는 현 사회에서 손글씨로 다시 돌아가 글씨 쓰기와 함께 마음을 되돌아 봄
- 참여대상 1~4학년
- 운영기간 3학기 10~11월

핵심역량

전문			창의			나눔		
의사 소통	전문 지식	자원 정보 활용	자기 주도	종합적 사고	문제 해결	공감	소통	공동체
0	0	0	14	0	0	0	0	0
마일리지 합계								14점

도서관 tel. 062-950-3863
<https://kwul.kwu.ac.kr/>

인권영화 상영회

영화를 통해 인권의 개념과 공간을 나누는 프로그램



사진 출처 : 픽사베이 (pixabay)

내용 인권의식 고취 및 문화생활을 지원하기 위하여
 영화라는 매체를 통해 인권의 개념과 공감 나눔

참여대상 1~4학년

운영기간 3학기 11월

핵심역량

전문			창의			나눔		
의사 소통	전문 지식	자원 정보 활용	자기 주도	종합적 사고	문제 해결	공감	소통	공동체
0	0	0	0	0	0	21	0	0
마일리지 합계								21점

도서관 tel. 062-950-3863
<https://kwul.kwu.ac.kr/>

인문학 특강

인문학적 소양 기르고 문화적 욕구 충족 프로그램



사진 출처 : 픽사베이 (pixabay)

내용 진행자 토크 및 질의응답으로 진행되는 프로그램, 도서관의 문화적 역할 수행 및 이용률 제고

참여대상 1~4학년

운영기간 3학기 10월

핵심역량

전문			창의			나눔		
의사 소통	전문 지식	자원 정보 활용	자기 주도	종합적 사고	문제 해결	공감	소통	공동체
0	0	0	0	0	0	0	14	0
마일리지 합계								14점

도서관 tel. 062-950-3863
<https://kwul.kwu.ac.kr/>

인문학 북 콘서트

의사소통 능력 증진을 위한 프로그램



사진 출처 : 픽사베이 (pixabay)

내용 창의력 및 유연한 사고를 기르고 문화적 욕구를 충족시킴과 더불어, 재학생과 교원 간의 소통의 장을 펼침

참여대상 1~4학년

운영기간 3학기 10월

핵심역량

전문			창의			나눔		
의사 소통	전문 지식	자원 정보 활용	자기 주도	종합적 사고	문제 해결	공감	소통	공동체
0	0	0	0	0	0	0	14	7
마일리지 합계								21점

도서관 tel. 062-950-3863
<https://kwul.kwu.ac.kr/>

전자정보 박람회

전자정보 매체의 더 넓은 정보, 자료를 접하는 프로그램



사진 출처 : 픽사베이 (pixabay)

내용 전자정보 업체 등을 섭외하여 다양한 전자정보를 보여주는 박람회

참여대상 1~4학년

운영기간 3학기 9월

핵심역량

전문			창의			나눔		
의사 소통	전문 지식	자원 정보 활용	자기 주도	종합적 사고	문제 해결	공감	소통	공동체
0	0	0	21	0	0	0	0	0
마일리지 합계								21점

도서관 tel. 062-950-3863
<https://kwul.kwu.ac.kr/>

(혁신) 문화탐방

타 대학과의 교류의 장을 마련하는 프로그램



사진 출처 : 픽사베이 (pixabay)

내용 우리 문화에 대한 이해를 돕고 문화 현장 탐방을 통해 학습 역량을 강화

참여대상 1~4학년

운영기간 3학기 10월

핵심역량

전문			창의			나눔		
의사 소통	전문 지식	자원 정보 활용	자기 주도	종합적 사고	문제 해결	공감	소통	공동체
0	0	0	0	0	0	0	0	56
마일리지 합계								56점

도서관 tel. 062-950-3863
<https://kwul.kwu.ac.kr/>

예술백신 콘서트

미디어센터 협력 프로그램



사진 출처 : 픽사베이 (pixabay)

내용 온라인을 통한 만남의 장을 만들어 물리적 거리보다 심리적 거리를 좁히는 행사 프로그램

참여대상 1~4학년

운영기간 3학기 10월

핵심역량

전문			창의			나눔		
의사 소통	전문 지식	자원 정보 활용	자기 주도	종합적 사고	문제 해결	공감	소통	공동체
0	0	0	0	0	0	14	0	0
마일리지 합계								14점

도서관 tel. 062-950-3863
<https://kwul.kwu.ac.kr/>

사회적 배려자 사회봉사

- 봉사는 “언택트” 우리는 “컨택트”

『손뜨개 활동 마음나눔』사회봉사



- 내용 손뜨개 나눔 활동을 통하여 목도리 및 가로수
 옷 제작을 제작하고 외국인 노동자와 함께 나눔
- 참여대상 1~4학년
- 운영기간 3학기 9~12월

핵심역량

전문			창의			나눔		
의사 소통	전문 지식	자원 정보 활용	자기 주도	종합적 사고	문제 해결	공감	소통	공동체
0	0	0	0	0	0	0	0	30
마일리지 합계								지급 하지 않음

사회봉사센터 tel. 062-950-3590
<https://volunteer.kwu.ac.kr/index.do>

지역사회 연계 연합활동

- 찾아가는 마음나눔 사회 봉사

『손뜨개 활동 마음나눔』사회봉사



내용 지역대학 학생들의 연합 봉사활동
 참여대상 1~4학년
 운영기간 3학기 9~12월

핵심역량

전문			창의			나눔		
의사 소통	전문 지식	자원 정보 활용	자기 주도	종합적 사고	문제 해결	공감	소통	공동체
0	0	0	0	0	0	0	0	30
마일리지 합계								지급 하지 않음

사회봉사센터 tel. 062-950-3590
<https://volunteer.kwu.ac.kr/index.do>

영광 다문화가족 초청 사회적 배려자 마음나눔 사회봉사

지역사회 사회봉사



- 내용** 사회적 배려자(다문화 가정) 대상 사회봉사 실시
- 다문화가정 대상 : 이미용 봉사, 양궁체험 등
- 참여대상** 1~4학년
- 운영기간** 3학기 9~12월

핵심역량

전문			창의			나눔		
의사 소통	전문 지식	자원 정보 활용	자기 주도	종합적 사고	문제 해결	공감	소통	공동체
0	0	0	0	0	0	0	0	30
마일리지 합계								지급 하지 않음

사회봉사센터 tel. 062-950-3590
<https://volunteer.kwu.ac.kr/index.do>

(혁신) 지역연계 마음나눔 사회봉사

마음나눔 실천 프로그램



내용 지역연계 마음나눔 사회봉사
 올바른 가치관 형성 및 마음 나눔 소통 능력 향상

참여대상 1~4학년

운영기간 3학기 10~12월

핵심역량

전문			창의			나눔		
의사 소통	전문 지식	자원 정보 활용	자기 주도	종합적 사고	문제 해결	공감	소통	공동체
0	0	0	0	0	0	40	40	20
마일리지 합계								지급 하지 않음

사회봉사센터 tel. 062-950-3590
<https://volunteer.kwu.ac.kr/index.do>

학석연계 연구지원 프로그램

연구환경 개선 및 연계 연구 활성화 프로그램



내용 전임교원, 대학원생 및 학부생 등이 모두 참여하는 팀을 구성하여 연구

참여대상 1~4학년

운영기간 1~3학기 3~12월

핵심역량

전문			창의			나눔		
의사 소통	전문 지식	자원 정보 활용	자기 주도	종합적 사고	문제 해결	공감	소통	공동체
30	30	20	30	40	40	0	0	20
마일리지 합계								210점

산학협력단 tel. 062-950-3609
<https://sanhak.kwu.ac.kr/index.do>

(혁신) 산학협력 전문인력 양성 프로그램

맞춤형 전문가 양성 교육 프로그램



- 내용 4차산업혁명 기술분야, 지역산학 네트워크 강화를 위한 맞춤형 코디네이터 양성 체계 활성화 목적
- 참여대상 1~4학년
- 운영기간 3학기 10~11월

핵심역량

전문			창의			나눔		
의사 소통	전문 지식	자원 정보 활용	자기 주도	종합적 사고	문제 해결	공감	소통	공동체
10	13	0	20	10	0	0	10	0
마일리지 합계								63점

산학협력단 tel. 062-950-3609
<https://sanhak.kwu.ac.kr/index.do>

(혁신) 지역연계 협력 다각화 프로그램

지역 협의체 관련 프로그램



내용 4차 산업혁명 및 특화분야 관련 산학협력 우수기관을 벤치마킹과 세미나 및 포럼을 통한 혁신 모델 구축

참여대상 1~4학년

운영기간 1~3학기 6~12월

핵심역량

전문			창의			나눔		
의사 소통	전문 지식	자원 정보 활용	자기 주도	종합적 사고	문제 해결	공감	소통	공동체
10	12	0	10	10	0	0	0	0
마일리지 합계								42점

산학협력단 tel. 062-950-3609
<https://sanhak.kwu.ac.kr/index.do>

(혁신) 지역특화 산업 분야 융합 산관학 연계사업 개선

특화 산업분야 기술이전 및 사업화 지원 연계



- 내용 지역발전 선도 특화산업분야(바이오, 뷰티),
4차 산업혁명 활용 신산업 융합 연계사업 발굴
- 참여대상 1~4학년
- 운영기간 1~3학기 6~12월

핵심역량

전문			창의			나눔		
의사 소통	전문 지식	자원 정보 활용	자기 주도	종합적 사고	문제 해결	공감	소통	공동체
30	30	20	30	40	40	0	0	20
마일리지 합계								210점

산학협력단 tel. 062-950-3609
<https://sanhak.kwu.ac.kr/index.do>

동계 취업연계 중점대학

취업역량 강화를 목적으로 운영하는 실습형 프로그램



내용 교육근로장학생에게 양질의 근로지를 발굴, 제공하여 직무에 대한 이해, 직무 체험을 통한 역량강화 지원

참여대상 1~4학년

운영기간 3학기 11~2월

핵심역량

전문			창의			나눔		
의사 소통	전문 지식	자원 정보 활용	자기 주도	종합적 사고	문제 해결	공감	소통	공동체
40	32	0	40	0	0	0	0	0
마일리지 합계								지급 하지 않음

취창업지원센터 tel. 062-950-3811/ 3814
<https://njob.kwu.ac.kr/index.do>

멘토링 프로그램

자발적인 진로설계 및 경력개발 프로그램



- 내용 진로, 취업 분야에 대한 이해도를 높이고, 준비과정에 필요한 정보, 교육 등을 제공
- 참여대상 1~4학년
- 운영기간 3학기 9~10월

핵심역량

전문			창의			나눔		
의사 소통	전문 지식	자원 정보 활용	자기 주도	종합적 사고	문제 해결	공감	소통	공동체
0	0	7	7	0	0	0	0	0
마일리지 합계								14점

대학일자리센터 tel. 062-950-3770
<https://njob.kwu.ac.kr/index.do>

인지도 제고 프로그램

대학일자리센터 취업지원 프로그램



내용 청년고용정책 홍보 등 취업 진로 활동에 필요한 역량을 키울 수 있도록 지원

참여대상 1~4학년

운영기간 3학기 9~12월

핵심역량

전문			창의			나눔		
의사 소통	전문 지식	자원 정보 활용	자기 주도	종합적 사고	문제 해결	공감	소통	공동체
0	0	0	0	0	0	0	0	0
마일리지 합계								지급 하지 않음

대학일자리센터 tel. 062-950-3770
<https://njob.kwu.ac.kr/index.do>

일자리 서포터즈

대학일자리센터 취업지원 프로그램



내용 청년고용정책 홍보 등 취업진로 활동에 필요한 제도 안내

참여대상 1~4학년

운영기간 3학기 9~12월

핵심역량

전문			창의			나눔		
의사 소통	전문 지식	자원 정보 활용	자기 주도	종합적 사고	문제 해결	공감	소통	공동체
0	15	0	100	100	100	0	0	98
마일리지 합계								392점

대학일자리센터 tel. 062-950-3770
<https://njob.kwu.ac.kr/index.do>

직업심리검사

자기이해 및 진로설정 지원 프로그램



내용 프로그램 참여 후 상담으로 연계하여 심도 있는 자기 분석이 이루어질 수 있도록 지원

참여대상 1~4학년

운영기간 3학기 9~11월

핵심역량

전문			창의			나눔		
의사 소통	전문 지식	자원 정보 활용	자기 주도	종합적 사고	문제 해결	공감	소통	공동체
0	0	7	0	0	0	7	0	0
마일리지 합계								14점

대학일자리센터 tel. 062-950-3770
<https://njob.kwu.ac.kr/index.do>

진로캠프

명확한 진로 목표 설정하는 프로그램



내용 진로에 확신이 없는 재학생들을 대상으로
직무탐색, 캠프(1일) 형식을 통한 진행

참여대상 1~4학년

운영기간 3학기 9월

핵심역량

전문			창의			나눔		
의사 소통	전문 지식	자원 정보 활용	자기 주도	종합적 사고	문제 해결	공감	소통	공동체
0	0	0	20	0	0	0	0	22
마일리지 합계								42점

대학일자리센터 tel. 062-950-3770
<https://njob.kwu.ac.kr/index.do>

진로특강

진로 동기부여 및 비전 설정 프로그램



- 내용 체계적인 자기분석과 소통을 토대로 한 특강 진행(온라인, 오프라인 병행)
- 참여대상 1~2학년
- 운영기간 3학기 9~10월

핵심역량

전문			창의			나눔		
의사 소통	전문 지식	자원 정보 활용	자기 주도	종합적 사고	문제 해결	공감	소통	공동체
0	15	0	0	6	0	0	0	0
마일리지 합계								21점

대학일자리센터 tel. 062-950-3770
<https://njob.kwu.ac.kr/index.do>

창업 경진대회 지원

창업 경진대회 프로그램



내용 여성 CEO인재 발굴 및 창업 경진대회의 효율적인 운영, 성과를 위해 참가팀의 컨설팅 지원

참여대상 1~4학년

운영기간 3학기 10~11월

핵심역량

전문			창의			나눔		
의사 소통	전문 지식	자원 정보 활용	자기 주도	종합적 사고	문제 해결	공감	소통	공동체
0	7	0	7	0	0	0	0	0
마일리지 합계								14점

대학일자리센터 tel. 062-950-3770
<https://njob.kwu.ac.kr/index.do>

창업·발명 아이템 경진대회

창업역량 강화를 목적으로 운영하는 프로그램



내용 창업 아이디어 및 아이템에 대한 경쟁력, 사업성, 성장성을 종합적으로 평가할 수 있도록 지원

참여대상 1~4학년

운영기간 3학기 9~11월

핵심역량

전문			창의			나눔		
의사 소통	전문 지식	자원 정보 활용	자기 주도	종합적 사고	문제 해결	공감	소통	공동체
0	7	7	0	7	7	0	7	0
마일리지 합계								지급 하지 않음

취창업지원센터 tel. 062-950-3811/ 3814
<https://njob.kwu.ac.kr/index.do>

창업동아리

창업동아리지원 프로그램



내용 동아리별 지도교수하에 학생들의 창업역량 강화를 위한 다채로운 창업 관련 연계 활동 경험 지원

참여대상 1~2학년

운영기간 3학기 9~10월

핵심역량

전문			창의			나눔		
의사 소통	전문 지식	자원 정보 활용	자기 주도	종합적 사고	문제 해결	공감	소통	공동체
0	12	15	5	0	0	8	8	8
마일리지 합계								지급 하지 않음

취창업지원센터 tel. 062-950-3811/ 3814
<https://njob.kwu.ac.kr/index.do>

창업캠프

창업역량 강화를 목적으로 운영하는 체험중심 프로그램



내용 단계적인 창업 시뮬레이션 프로그램을 통해 창업에 대한 자신감과 성취감을 기를 수 있도록 지원

참여대상 1~2학년

운영기간 3학기 9~10월

핵심역량

전문			창의			나눔		
의사 소통	전문 지식	자원 정보 활용	자기 주도	종합적 사고	문제 해결	공감	소통	공동체
0	0	0	0	0	20	0	0	22
마일리지 합계								42점

취창업지원센터 tel. 062-950-3811/ 3814
<https://njob.kwu.ac.kr/index.do>

창업특강

창업 특강 운영 프로그램



내용 여성 CEO 특강 운영 등을 통한 창업 마인드 고취 프로그램 운영

참여대상 1~4학년

운영기간 3학기 9월

핵심역량

전문			창의			나눔		
의사 소통	전문 지식	자원 정보 활용	자기 주도	종합적 사고	문제 해결	공감	소통	공동체
0	15	0	0	6	0	0	14	14
마일리지 합계								49점

대학일자리센터 tel. 062-950-3770

<https://njob.kwu.ac.kr/index.do>

청년고용 정책 설명회 및 간담회

대학일자리센터 취업지원 프로그램



내용 청년고용정책 홍보 등 취업진로 활동에 필요한 역량을 키울 수 있도록 지원

참여대상 1~4학년

운영기간 3학기 9~12월

핵심역량

전문			창의			나눔		
의사 소통	전문 지식	자원 정보 활용	자기 주도	종합적 사고	문제 해결	공감	소통	공동체
0	0	0	0	0	0	0	0	0
마일리지 합계								지급 하지 않음

대학일자리센터 tel. 062-950-3770

<https://njob.kwu.ac.kr/index.do>

취업 박람회 참여

취업매칭 활성화 프로그램



내용 현장에서 산업체와 연계를 통해 재학생들의 취업
알선 도모, 유관기관의 대외 프로그램 참여

참여대상 1~4학년

운영기간 3학기 9~11월

핵심역량

전문			창의			나눔		
의사 소통	전문 지식	자원 정보 활용	자기 주도	종합적 사고	문제 해결	공감	소통	공동체
0	0	28	0	14	0	0	14	0
마일리지 합계								56점

대학일자리센터 tel. 062-950-3770

<https://njob.kwu.ac.kr/index.do>

취업 스킬 강화 프로그램

면접 등 실습 프로그램



내용 서류작성, 이미지 표현, 면접 등 실습 프로그램 참여하고 피드백을 통하여 채용 대비

참여대상 1~4학년

운영기간 3학기 9~11월

핵심역량

전문			창의			나눔		
의사 소통	전문 지식	자원 정보 활용	자기 주도	종합적 사고	문제 해결	공감	소통	공동체
0	10	10	22	0	0	0	0	0
마일리지 합계								42점

대학일자리센터 tel. 062-950-3770
<https://njob.kwu.ac.kr/index.do>

취업스터디

취업역량 강화 프로그램



내용 학생이 주체가 되어 자발적으로 주제별 그룹 결
성, 성공취업을 위한 학습 문화 확산 및 정보 공
유 지원

참여대상 1~2학년

운영기간 3학기 9~10월

핵심역량

전문			창의			나눔		
의사 소통	전문 지식	자원 정보 활용	자기 주도	종합적 사고	문제 해결	공감	소통	공동체
0	30	20	30	0	30	0	30	0
마일리지 합계								140점

취창업지원센터 tel. 062-950-3811/ 3814
<https://njob.kwu.ac.kr/index.do>

취업캠프

2020년 채용 트렌드 파악 프로그램



내용 효과적인 직무, 기업 분석을 통해 입사지원과 면접을 효율적으로 대비할 수 있도록 1박2일 캠프(합숙)

참여대상 1~2학년

운영기간 3학기 9~10월

핵심역량

전문			창의			나눔		
의사 소통	전문 지식	자원 정보 활용	자기 주도	종합적 사고	문제 해결	공감	소통	공동체
10	10	10	10	40	20	10	20	10
마일리지 합계								140점

대학일자리센터 tel. 062-950-3770
<https://njob.kwu.ac.kr/index.do>

취업특강

취업준비도를 제고, 경쟁력 강화 프로그램



내용 전공, 직무, 산업별 맞춤형 취업정보 제공과 채용 프로세스 사전 준비 교육 제공

참여대상 1~4학년

운영기간 3학기 9~11월

핵심역량

전문			창의			나눔		
의사 소통	전문 지식	자원 정보 활용	자기 주도	종합적 사고	문제 해결	공감	소통	공동체
0	15	0	0	6	0	0	0	0
마일리지 합계								21점

대학일자리센터 tel. 062-950-3770
<https://njob.kwu.ac.kr/index.do>

취업 페스티벌

취업정보 및 구직스킬 강화 프로그램 제공



내용 취업 고민을 안고 있는 청년들에게 취업의욕을 고취할 수 있도록 응원

참여대상 1~4학년

운영기간 3학기 10월

핵심역량

전문			창의			나눔		
의사 소통	전문 지식	자원 정보 활용	자기 주도	종합적 사고	문제 해결	공감	소통	공동체
0	0	28	0	14	0	0	14	0
마일리지 합계								56점

대학일자리센터 tel. 062-950-3770

<https://njob.kwu.ac.kr/index.do>

취창업역량강화 특강

취업 경쟁력 향상을 목적으로 운영하는 특강 프로그램



내용 전공, 직무, 산업별 전문가를 초청하여 수요자 중심의 맞춤형 특강 지원

참여대상 1~4학년

운영기간 3학기 10~2월

핵심역량

전문			창의			나눔		
의사 소통	전문 지식	자원 정보 활용	자기 주도	종합적 사고	문제 해결	공감	소통	공동체
0	15	0	0	6	0	0	0	0
마일리지 합계								21점

취창업지원센터 tel. 062-950-3811/ 3814
<https://njob.kwu.ac.kr/index.do>

해외취업 인식제고

해외취업 지원 프로그램



- 내용 해외취업 대비 영문 이력서, 자기소개서 작성,
실전 영어면접 대비TIP 특강 및 면접 클리닉 제공
- 참여대상 1~2학년
- 운영기간 3학기 9~10월

핵심역량

전문			창의			나눔		
의사 소통	전문 지식	자원 정보 활용	자기 주도	종합적 사고	문제 해결	공감	소통	공동체
0	15	0	0	6	0	0	0	0
마일리지 합계								21점

대학일자리센터 tel. 062-950-3770
<https://njob.kwu.ac.kr/index.do>

해외취업설명회

해외취업 전략을 수립할 수 있도록 운영하는 프로그램



- 내용 해외취업에 관심있는 재학생들을 대상으로
 해외취업 정보를 제공 및 글로벌 경쟁력 강화
- 참여대상 1~4학년
- 운영기간 3학기 10~11월

핵심역량

전문			창의			나눔		
의사 소통	전문 지식	자원 정보 활용	자기 주도	종합적 사고	문제 해결	공감	소통	공동체
0	0	28	0	14	0	0	14	0
마일리지 합계								56점

대학일자리센터 tel. 062-950-3770
<https://njob.kwu.ac.kr/index.do>

(혁신) 마이 커리어 마스터 클래스

나만의 취업 포트폴리오 만들기



내용 바리스타, OA, 그래픽스 등 실무중심 능력 강화
 참여대상 1~4학년
 운영기간 3학기 9~10월

핵심역량

전문			창의			나눔		
의사 소통	전문 지식	자원 정보 활용	자기 주도	종합적 사고	문제 해결	공감	소통	공동체
50	0	0	50	30	20	0	28	0
마일리지 합계								168점

취창업지원센터 tel. 062-950-3811/ 3814
<https://njob.kwu.ac.kr/index.do>

(혁신) 실전 모의 시험

NCS 시험에 대한 간접적인 경험을 통해 취업역량 강화 프로그램



내용 NCS 시험에 대한 간접적인 경험 기회 제공
 참여대상 1~4학년
 운영기간 3학기 10월

핵심역량

전문			창의			나눔		
의사 소통	전문 지식	자원 정보 활용	자기 주도	종합적 사고	문제 해결	공감	소통	공동체
0	40	0	40	0	32	0	0	0
마일리지 합계								112점

취창업지원센터 tel. 062-950-3811/ 3814
<https://njob.kwu.ac.kr/index.do>

(혁신) 실전면접스피치

취업지원 프로그램 제공 및 컨설팅 후 피드백 프로그램



내용 실전 스피치, 모의 면접 등의 취업지원 프로그램 제공

참여대상 1~4학년

운영기간 3학기 10월

핵심역량

전문			창의			나눔		
의사 소통	전문 지식	자원 정보 활용	자기 주도	종합적 사고	문제 해결	공감	소통	공동체
38	40	0	60	0	0	0	0	0
마일리지 합계								168점

취창업지원센터 tel. 062-950-3811/ 3814

<https://njob.kwu.ac.kr/index.do>

(혁신) 실전창업스쿨

창업관련 실무 교육 프로그램



내용 아이디어 도출, 사업계획서 작성, 사업아이템 구체화 등

참여대상 1~4학년

운영기간 3학기 10~11월

핵심역량

전문			창의			나눔		
의사 소통	전문 지식	자원 정보 활용	자기 주도	종합적 사고	문제 해결	공감	소통	공동체
0	80	30	50	20	20	0	28	0
마일리지 합계								210점

취창업지원센터 tel. 062-950-3811/ 3814

<https://njob.kwu.ac.kr/index.do>

(혁신) 직무특강

재학생들의 진로에 대한 상담 진행 프로그램



내용 선배 초청 특강 진행, 진로 설정 및 취업준비 과정 공유

참여대상 1~4학년

운영기간 3학기 9~10월

핵심역량

전문			창의			나눔		
의사 소통	전문 지식	자원 정보 활용	자기 주도	종합적 사고	문제 해결	공감	소통	공동체
0	20	0	20	0	0	0	20	0
마일리지 합계								지급 하지 않음

취창업지원센터 tel. 062-950-3811/ 3814

<https://njob.kwu.ac.kr/index.do>

(혁신) 창업특강

기업윤리 및 창업 성공에 대한 교육 프로그램



내용 창업가로서 필요한 기업가 정신과 기업윤리에 대한 교육 및 창업 성공과 실패 사례에 대한 프로그램

참여대상 1~4학년

운영기간 3학기 8~9월

핵심역량

전문			창의			나눔		
의사 소통	전문 지식	자원 정보 활용	자기 주도	종합적 사고	문제 해결	공감	소통	공동체
0	20	0	20	0	0	0	20	0
마일리지 합계								지급 하지 않음

취창업지원센터 tel. 062-950-3811/ 3814

<https://njob.kwu.ac.kr/index.do>

(혁신) 창업특화동아리

취·창업에 있어 필요한 역량 성장 지원 프로그램



내용 시제품 제작 활동, 콘텐츠 제작 등 창업동아리 활동 지원

참여대상 1~4학년

운영기간 1~3학기 6~12월

핵심역량

전문			창의			나눔		
의사 소통	전문 지식	자원 정보 활용	자기 주도	종합적 사고	문제 해결	공감	소통	공동체
0	12	25	5	0	0	8	8	8
마일리지 합계								56점

취창업지원센터 tel. 062-950-3811/ 3814

<https://njob.kwu.ac.kr/index.do>

(혁신) 포토드림

취업 면접 대비 프로그램



내용 취업면접 대비, 이력서 사진 촬영 후 사진인화 제공

참여대상 1~4학년

운영기간 3학기 9~10월

핵심역량

전문			창의			나눔		
의사 소통	전문 지식	자원 정보 활용	자기 주도	종합적 사고	문제 해결	공감	소통	공동체
0	0	16	30	10	0	0	0	0
마일리지 합계								56점

취창업지원센터 tel. 062-950-3811/ 3814

<https://njob.kwu.ac.kr/index.do>

Career Up day

진로발달캠페인



내용 간단한 상담서비스를 지원하는 진로발달캠페인
 참여대상 1~4학년
 운영기간 3학기 11~12월

핵심역량

전문			창의			나눔		
의사 소통	전문 지식	자원 정보 활용	자기 주도	종합적 사고	문제 해결	공감	소통	공동체
0	0	0	4	5	5	0	0	0
마일리지 합계								14점

학생상담센터 tel. 062-950-3857
<https://protection.kwu.ac.kr/index.do>

KWI 서포터즈

심리 정서 건강 문화를 형성하는 캠페인 프로그램



내용 광주여대인 스스로 만들어가는 심리정서
 건강문화 캠페인

참여대상 1~4학년

운영기간 3학기 10~12월

핵심역량

전문			창의			나눔		
의사 소통	전문 지식	자원 정보 활용	자기 주도	종합적 사고	문제 해결	공감	소통	공동체
0	0	0	0	0	0	70	70	70
마일리지 합계								210점

학생상담센터 tel. 062-950-3857
<https://protection.kwu.ac.kr/index.do>

개인상담

1:1 진로-심리상담 지원 프로그램



내용 심리, 진로, 적응, 위기 상담
 참여대상 1~4학년
 운영기간 상시운영

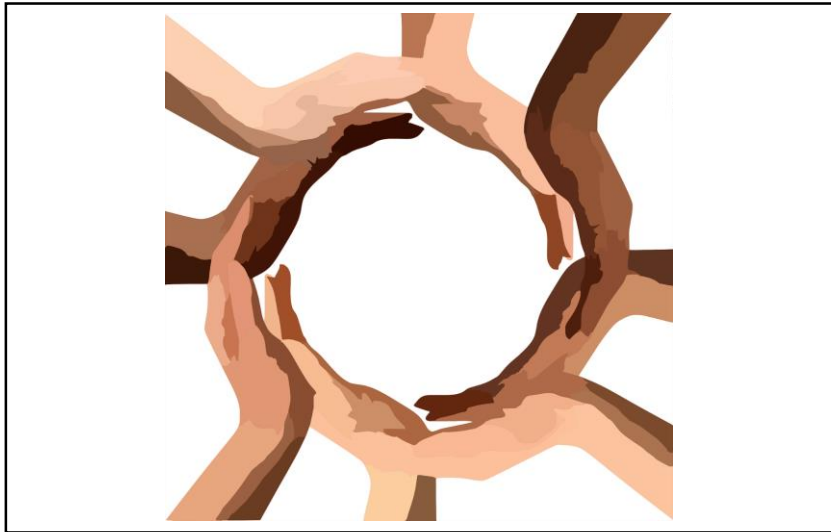
핵심역량

전문			창의			나눔		
의사 소통	전문 지식	자원 정보 활용	자기 주도	종합적 사고	문제 해결	공감	소통	공동체
30	0	0	52	60	60	0	50	0
마일리지 합계								252점

학생상담센터 tel. 062-950-3857
<https://protection.kwu.ac.kr/index.do>

다문화 상담 프로그램

누구도 소외되지 않는 광주여대를 꿈꾸는 다문화상담 프로그램



- 내용 다양한 문화를 수용하고 소수자의 대학생활적응을 조력하는 다문화상담 프로그램
- 참여대상 유학생, 장애학생, 만학도, 편입생 등
- 운영기간 3학기 10~11월

핵심역량

전문			창의			나눔		
의사 소통	전문 지식	자원 정보 활용	자기 주도	종합적 사고	문제 해결	공감	소통	공동체
20	10	10	50	20	40	4	4	10
마일리지 합계								168점

학생상담센터 tel. 062-950-3857
<https://protection.kwu.ac.kr/index.do>

또래 상담자 양성 프로그램

또래 상담자 양성 프로그램



내용 광주광역시청소년 상담복지센터와 함께 하는 또래 상담자 양성 교육

참여대상 2~4학년

운영기간 3학기 10~11월

핵심역량

전문			창의			나눔		
의사 소통	전문 지식	자원 정보 활용	자기 주도	종합적 사고	문제 해결	공감	소통	공동체
0	0	0	84	84	84	0	0	0
마일리지 합계								252점

학생상담센터 tel. 062-950-3857
<https://protection.kwu.ac.kr/index.do>

생명존중 캠페인

자살예방을 위한 지속적인 관심과 심리 건강 증진 향상을 위한 프로그램



내용 자살 예방 캠페인 실시
 참여대상 1~4학년
 운영기간 3학기 11~12월

핵심역량

전문			창의			나눔		
의사 소통	전문 지식	자원 정보 활용	자기 주도	종합적 사고	문제 해결	공감	소통	공동체
0	0	0	9	10	9	0	0	0
마일리지 합계								28점

학생상담센터 tel. 062-950-3857
<https://protection.kwu.ac.kr/index.do>

신입생 대상 상담지원 프로그램

집단상담 프로그램



내용 신입생을 위한 대인관계 능력 향상
 집단상담 제공

참여대상 1학년

운영기간 3학기 9~10월

핵심역량

전문			창의			나눔		
의사 소통	전문 지식	자원 정보 활용	자기 주도	종합적 사고	문제 해결	공감	소통	공동체
0	0	0	84	84	84	0	0	0
마일리지 합계								252점

학생상담센터 tel. 062-950-3857
<https://protection.kwu.ac.kr/index.do>

심리검사 실시 및 해석상담

심리검사 및 해석상담을 통한 자기이해 프로그램



내용 성격, 인성, 진로, 적성, 흥미, 감정, 학습유형, 지능 등

참여대상 1~4학년

운영기간 3학기 8~2월

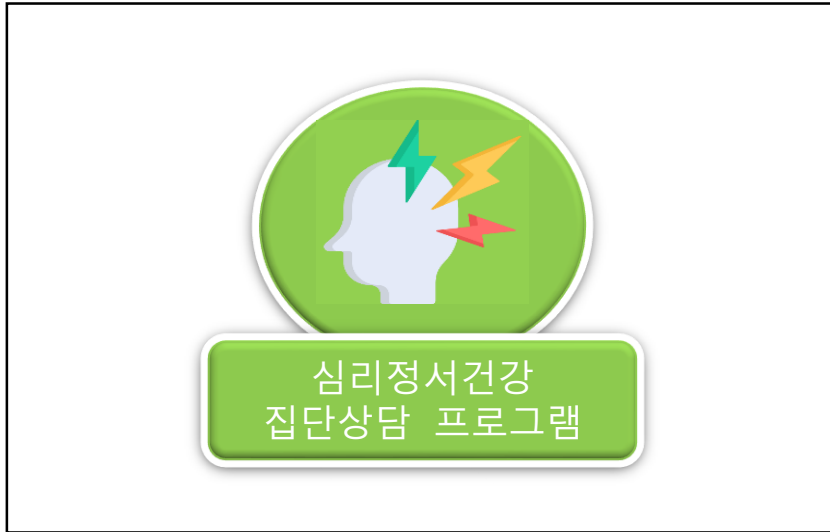
핵심역량

전문			창의			나눔		
의사소통	전문지식	자원정보활용	자기주도	종합적사고	문제해결	공감	소통	공동체
0	0	0	4	5	5	0	0	0
마일리지 합계								14점

학생상담센터 tel. 062-950-3857
<https://protection.kwu.ac.kr/index.do>

심리정서건강 집단상담

집단상담 프로그램



- 내용 스트레스 관리 집단상담 프로그램 제공
- 참여대상 1~4학년
- 운영기간 3학기 10~11월

핵심역량

전문			창의			나눔		
의사 소통	전문 지식	자원 정보 활용	자기 주도	종합적 사고	문제 해결	공감	소통	공동체
0	0	0	84	84	84	0	0	0
마일리지 합계								252점

학생상담센터 tel. 062-950-3857
<https://protection.kwu.ac.kr/index.do>

위기 및 심층상담

개인상담



내용 심리, 정서 관련 1:1 개인상담 제공
 참여대상 1~4학년
 운영기간 상시운영

핵심역량

전문			창의			나눔		
의사 소통	전문 지식	자원 정보 활용	자기 주도	종합적 사고	문제 해결	공감	소통	공동체
0	0	0	63	63	63	0	63	0
마일리지 합계								252점

학생상담센터 tel. 062-950-3857
<https://protection.kwu.ac.kr/index.do>

유캔두잇(YCDI) 프로그램

학사경고 재발 방지 및 대학생활 적응력 향상 프로그램



내용 학습문제유형 진단검사(필수), 학습컨설팅(선택), 심리정서 개인상담(선택), 생활밀착형 멘토링(선택)
멘토링 제공

참여대상 직전학기 학사 경고자

운영기간 3학기 9~12월

핵심역량(또래멘토링의 경우)

전문			창의			나눔		
의사 소통	전문 지식	자원 정보 활용	자기 주도	종합적 사고	문제 해결	공감	소통	공동체
0	0	0	105	105	105	0	0	0
마일리지 합계								315점

*각 단계별 마일리지 상이

학생상담센터 tel. 062-950-3857
<https://protection.kwu.ac.kr/index.do>

재학생 폭력예방교육

양성평등의식 함양, 성평등 문화 조성, 폭력예방인식 확산 프로그램



내용 안전한 대학 문화 조성 및 폭력예방인식 확산 교육

참여대상 1~4학년

운영기간 3학기 10~11월

핵심역량

전문			창의			나눔		
의사 소통	전문 지식	자원 정보 활용	자기 주도	종합적 사고	문제 해결	공감	소통	공동체
0	8	0	7	0	5	0	0	1
마일리지 합계								21점

학생상담센터 tel. 062-950-3857
<https://protection.kwu.ac.kr/index.do>

진로 심층상담

개인상담 프로그램



- 내용 진로 영역에 있어 어려움을 겪고 있는 재학생에게 1:1 개인상담 제공
- 참여대상 1~4학년
- 운영기간 상시운영

핵심역량

전문			창의			나눔		
의사 소통	전문 지식	자원 정보 활용	자기 주도	종합적 사고	문제 해결	공감	소통	공동체
0	0	0	63	63	63	0	63	0
마일리지 합계								252점

학생상담센터 tel. 062-950-3857
<https://protection.kwu.ac.kr/index.do>

진로설계 집단상담

집단상담 프로그램



- 내용 진로설계 능력 향상을 위한 집단상담 제공
- 참여대상 3~4학년
- 운영기간 3학기 10~11월

핵심역량

전문			창의			나눔		
의사 소통	전문 지식	자원 정보 활용	자기 주도	종합적 사고	문제 해결	공감	소통	공동체
0	0	0	56	56	56	0	0	0
마일리지 합계								168점

학생상담센터 tel. 062-950-3857
<https://protection.kwu.ac.kr/index.do>

진로탐색 집단상담

집단상담 프로그램



내용 진로탐색 능력 향상을 위한 집단상담 제공
 참여대상 1~2학년
 운영기간 3학기 10~11월

핵심역량

전문			창의			나눔		
의사 소통	전문 지식	자원 정보 활용	자기 주도	종합적 사고	문제 해결	공감	소통	공동체
0	0	0	56	56	56	0	0	0
마일리지 합계								168점

학생상담센터 tel. 062-950-3857
<https://protection.kwu.ac.kr/index.do>

집단 진로검사 해석 워크숍

산업계 요구 반영 비교과 프로그램



내용 집단 심리검사를 통한 자기이해 및 진로성숙 함양 프로그램

참여대상 1~4학년

운영기간 3학기 9~12월

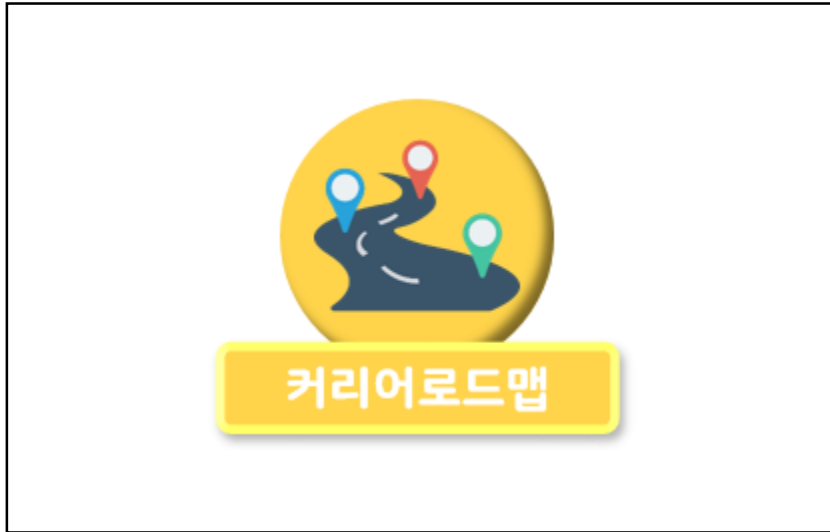
핵심역량

전문			창의			나눔		
의사소통	전문지식	자원정보활용	자기주도	종합적사고	문제해결	공감	소통	공동체
0	5	0	5	5	6	0	0	0
마일리지 합계								21점

학생상담센터 tel. 062-950-3857
<https://protection.kwu.ac.kr/index.do>

커리어로드맵

진로검사 및 해석상담을 바탕으로 개인맞춤형
진로코칭 제공



내용 진로검사(3종) 및 해석상담을 바탕으로
 1:1 진로코칭 제공

참여대상 1~4학년

운영기간 상시운영

핵심역량

전문			창의			나눔		
의사 소통	전문 지식	자원 정보 활용	자기 주도	종합적 사고	문제 해결	공감	소통	공동체
14	14	14	14	14	14	0	0	0
마일리지 합계								84점

학생상담센터 tel. 062-950-3857
<https://protection.kwu.ac.kr/index.do>